

KRAJSKÝ ÚŘAD

JIHOČESKÝ KRAJ

Odbor dopravy a silničního hospodářství

Oddělení silničního hospodářství

U Zimního stadionu 1952/2

370 76 České Budějovice



KUCBX0182CDS

Naše č. j.: KUJCK 72378/2023
Sp. zn.: ODSH 72364/2023/pelu1 SO

Vyřizuje: Ing. Bc. Petra Lukschová
Telefon: 386 720 530
E-mail: lukschova@kraj-jihocesky.cz

Datum: 7. 6. 2023

VEŘEJNÁ VYHLÁŠKA OPATŘENÍ OBECNÉ POVAHY STANOVENÍ PŘECHODNÉ ÚPRAVY PROVOZU NA POZEMNÍCH KOMUNIKACÍCH

Krajský úřad Jihočeského kraje, odbor dopravy a silničního hospodářství v Českých Budějovicích, jako věcně a místně příslušný orgán státní správy pro stanovení místní a přechodné úpravy provozu na pozemních komunikacích podle § 124 odst. 4 písm. b) zákona č. 361/2000 Sb., o provozu na pozemních komunikacích a o změnách některých zákonů, v platném znění (dále jen „zákon o provozu na pozemních komunikacích“), obdržel dne 06.06.2023 žádost od navrhovatele:

Znakon a.s., IČO: 26018055, Sousedovice 44, 386 01 (dále jen „žadatel“)

o stanovení přechodné úpravy provozu na pozemních komunikacích. Správní orgán v souladu s § 171 zákona č. 500/2004 Sb., právní řád, v platném znění (dále jen „správní řád“), na základě stanoviska Policie ČR, Krajského ředitelství Policie Jihočeského kraje - dopravního inspektorátu Strakonice č.j.: KRPC-68253-2/ČJ-2023-020706 ze dne 16.05.2023 a dále v souladu s § 77 odst. 1, 2 a 5 zákona o provozu na pozemních komunikacích

stanovuje přechodnou úpravu provozu na silnici č. I/20 v obci Tchořovice (u objektu Tchořovice 85) dle situace dopravně inženýrského opatření, která je nedílnou součástí tohoto opatření obecné povahy, z důvodu zajištění bezpečnosti a plynulosti silničního provozu po dobu realizace stavby nového chodníku podél předmětné silnice I. třídy.

Termín: 13.06.2023 – 16.07.2023

Podmínky:

- Přechodná úprava provozu bude vyznačena ve smyslu předloženého návrhu dopravně inženýrského opatření, který je nedílnou přílohou tohoto stanovení.
- Budou dodrženy podmínky stanoviska Policie ČR, Krajské ředitelství Policie Jihočeského kraje, Dopravní inspektorát Strakonice č.j. KRPC-68253-2/ČJ-2023-020706 ze dne 16.05.2023:
 - „**dopravní značení bude rozmístěno dle přiložených a potvrzených pracovních míst B/1 a B/6 TP 66 (které požadujeme z obou směrů jízdy doplnit dopravní značkou A23 „Kolona“**
 - pracovní místo bude v době snížené viditelnosti osvětleno výstražnými světly**
 - dopravní značky podložené žlutozeleným fluorescenčním podkladem budou umístěny dle návrhu DIO po obou stranách komunikace**
 - V případě dopravních komplikací bude provoz řízen dostatečným počtem řádně proškolených, ustrojených (§ 20 vyhlášky č. 294/2015 Sb.) a vybavených osob**

- Za všech okolností a ve všech etapách prací musí být přes pracovní místo zajištěn bezpečný průjezd v šířce minimálně 3 m
 - Nepřetržitě musí být zachována možnost volného průjezdu vozidel IZS
 - Užité dopravní značení bude provedeno v souladu s vyhláškou č. 294/2015 Sb. Bude rozmístěno před zahájením stavebních prací odbornou firmou v souladu s požadavky TP 65 a TP 66 a s ohledem na stávající dopravní značení (nutnost dodržení minimální vzájemné vzdálenosti v obci nejméně 10 m)
 - Společné uspořádání DZ na jednom slupku musí odpovídat požadavkům TP 65. Zejména je nutné dbát na to, aby každá dopravní značka byla včas viditelná a její umístění nepředstavovalo ohrožení pro účastníky silničního provozu.
 - V průběhu aplikace dopravně inženýrského opatření je nutno použité dopravní značení průběžně kontrolovat a udržovat v bezvadném stavu
 - Po skončení prací je nutno dopravní značení bezodkladně odstranit, trvalé dopravní značení, které by bylo v rozporu s přechodným značením, bude po dobu umístění přechodného dopravního značení zakryto, popř. odstraněno
 - Dočasná neplatnost stávajících svislých dopravních značek bude provedena škrtnutím páskou s oranžovo – černým pruhem o šíři 50 mm."
3. Dopravní značení bude osazeno v souladu s vyhláškou Ministerstva dopravy č. 294/2015 Sb., kterou se provádějí pravidla provozu na pozemních komunikacích.
 4. Dopravní značení bude osazeno odbornou firmou před zahájením prací. Pracovníci zhotovitele musí být řádně proškoleni, poučeni a označeni dle platné vyhlášky.
 5. Svislé dopravní značky musí být provedeny v základní velikosti a v reflexní úpravě a musí být umístěny tak, aby byly včas viditelné těmi účastníky silničního provozu, pro které jsou určeny, a to v souladu s Technickými podmínkami TP 66 – Zásady pro přechodné dopravní značení na pozemních komunikacích a v souladu s Technickými podmínkami TP 143 – Systém hodnocení přenosných svislých dopravních značek.
 6. Přenosné svislé dopravní značení bude umístěno na červenobíle pruhovaných sloupcích a musí být zabezpečeno proti pootočení. Spodní hrana svislé dopravní značky musí být ve výšce min. 60 cm nad vozovkou, její nejbližší musí být umístěna minimálně 50 cm od zpevněného kraje komunikace (výjimečně v obci 30 cm) a maximálně 200 cm.
 7. Zodpovědným za provedení dopravního opatření je žadatel (**Jaroslav Novák, tel.: 602 145 235**). V době aplikace dopravně inženýrského opatření musí být tato osoba na uvedeném kontaktním telefonu zastizitelná.
 8. V případě potřeby si správní orgán a Policie ČR vyhrazuje právo dopravní značení doplnit nebo pozměnit.

Odůvodnění:

Zdejší silniční správní úřad ve věcech silnic I. třídy obdržel dne 06.06.2023 žádost od navrhovatele: Znakon a.s., IČO: 26018055, Sousedovice 44, 386 01, o stanovení přechodné úpravy provozu na silnici č. I/20 v obci Tchořovice ve dnech 13.06.2023 – 16.07.2023 z důvodu zajištění bezpečnosti a plynulosti silničního provozu po dobu realizace stavby chodníku.

K žádosti byla přiložena situace s navrženým přechodným dopravním značením a souhlasné vyjádření dotčeného orgánu, Policie ČR, dopravního inspektorátu Strakonice Č.j. KRPC-68253-2/ČJ-2023-020706 ze dne 16.05.2023. Protože navržené přechodné dopravní značky ukládají účastníkům provozu povinnosti odchylné od obecné úpravy provozu na pozemních komunikacích, stanovuje se přechodná úprava provozu formou opatření obecné povahy. V případě stanovení přechodné úpravy provozu se dle § 77 odst. 5 zákona o provozu na pozemních komunikacích návrh opatření obecné povahy nedoručuje ani se nevyzývají dotčené osoby k podávání připomínek nebo námitek.

Poučení:

Proti opatření obecné povahy nelze podat opravný prostředek. Soulad opatření obecné povahy s právními předpisy lze posoudit v přezkumném řízení (§ 174 odst. 2 zákona č. 500/2014 Sb., správní řád). Toto opatření obecné povahy nabývá účinnosti dle ustanovení § 173 odst. 1 správního řádu dnem vyvěšení.

Ing. Mária Čejková

Vedoucí oddělení silničního hospodářství

Toto opatření obecné povahy, vč. přílohy, musí být v souladu s § 25 odst. 2 a § 173 správního řádu vyvěšeno nejméně po dobu **15 dnů** na úřední desce Krajského úřadu Jihočeského kraje v Českých Budějovicích a na úředních deskách obecních úřadů v obcích, jejichž správních obvodech se má opatření obecné povahy týkat. Opatření obecné povahy bude rovněž zveřejněno způsobem umožňujícím dálkový přístup. S potvrzeným datem vyvěšení a sejmutí bude opatření obecné povahy zasláno zpět Krajskému úřadu Jihočeského kraje, odboru dopravy a silničního hospodářství.

Vyvěšeno dne:

Sejmuto dne:

.....
Podpis a razítko oprávněné osoby
potvrzující vyvěšení a zveřejnění

.....
Podpis a razítko oprávněné osoby
potvrzující sejmání

Příloha:

situace dopravně inženýrského opatření

Obdrželi:

Navrhovatel (zplnomocněný zástupce):

Znakon a.s.

Dotčené orgány:

Policie ČR, Krajské ředitelství policie Jihočeského kraje, Dopravní inspektorát Strakonice

Ostatní

Ředitelství silnic a dálnic ČR, správa České Budějovice

Městský úřad Blatná, odbor dopravy

se žádostí o vyvěšení na úřední desce na 15 dnů

Krajský úřad Jihočeského kraje – odbor kancelář ředitele

Obecní úřad Tchořovice

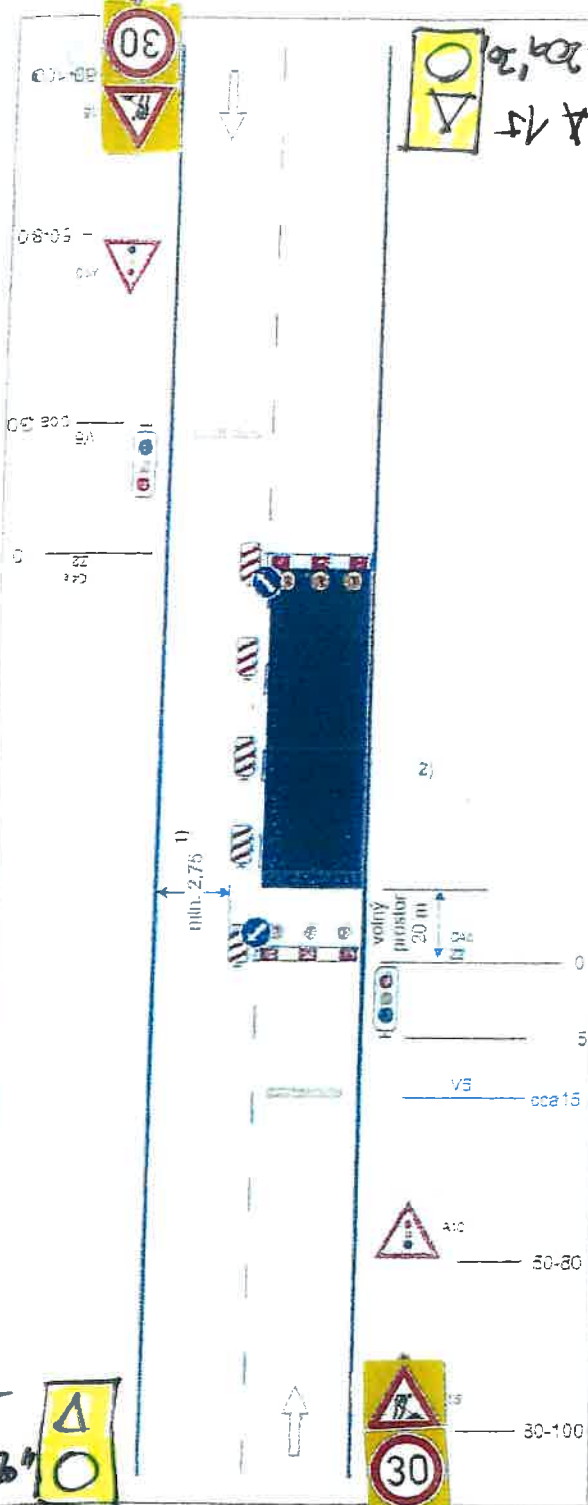


Schéma B/6

Standardní pracovní místo. Zúžení vozovky na jeden jízdní pruh. Řízení provozu světelným signalizačním zařízením.

výstražné světlo typu 1 nebo značka umístěna na fluorescenčním žlutozeleném podkladu, v protisměru shodně

příčná čára souvislá z oranžové fólie, dopravních knoflíků nebo barvy doporučena

příčná uzávěra zábranou minimálně 3 výstražná světla typu 1

podélná uzávěra oboustrannými směrovacími deskami odstup max. 10 m

příčná uzávěra zábranou minimálně 3 výstražná světla typu 1

příčná čára souvislá z oranžové fólie, značkovacích knoflíků nebo barvy doporučena

1) může být ve výjimečných případech menší (viz Kap. 5.1.2.)

2) užití dopravních značek a dopravních zařízení v případě souběžných parkovacích pruhů, chodníků a/něbo stezek pro cyklisty podle schémat B/16 až B/20

vzdálenosti v metrech

A 15
B 20a, 3'

A 22

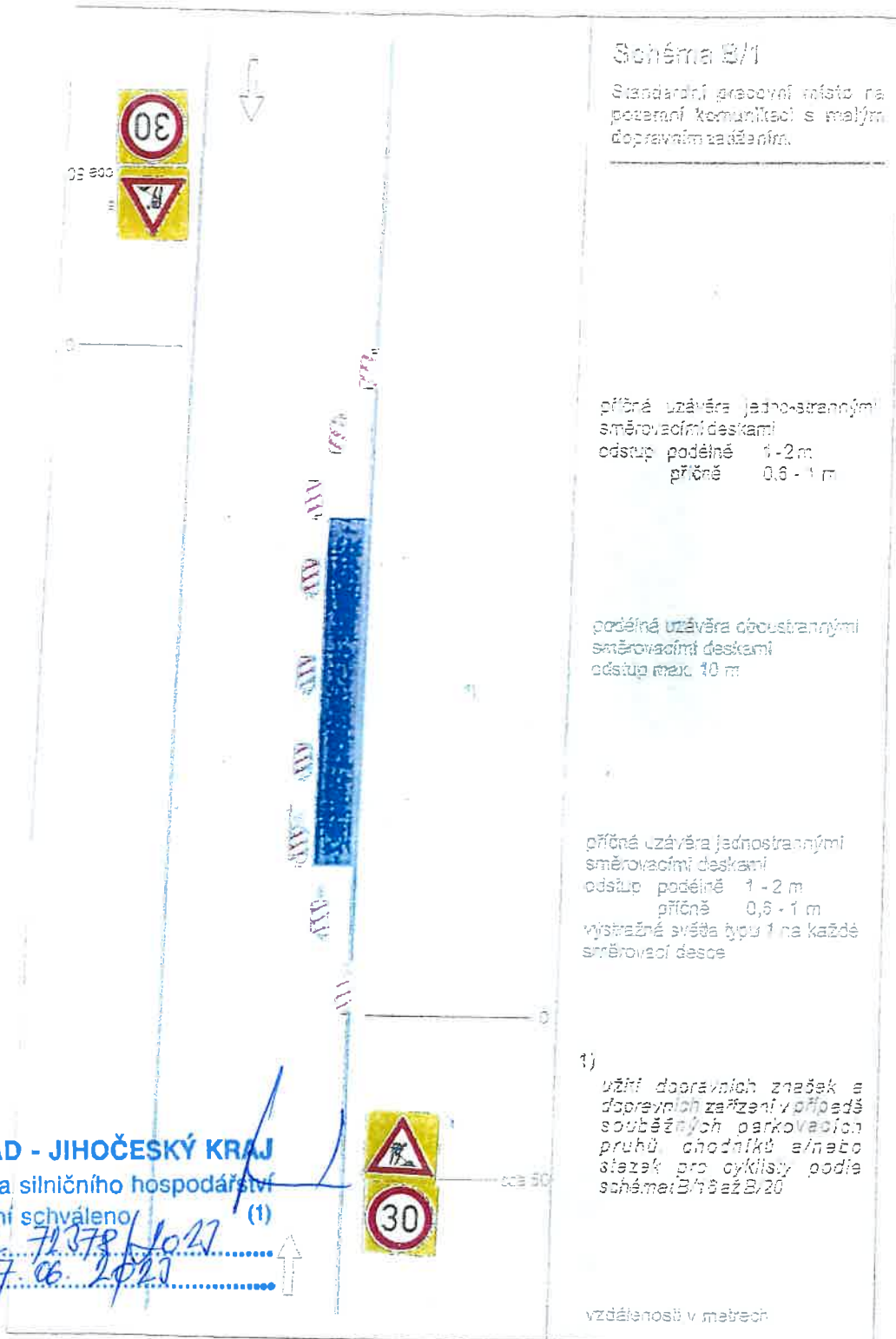
58

16-05-2023 Pšilová
ČS: 16702 - 68203 - 2103 - 2023 020700

TP 58 / 2015
KRAJSKÝ ÚŘAD - JIHOČESKÝ KRAJ
Odbor dopravy a lesnického hospodářství
Dopravní značkovací úřad
Č.j.: ... *fwilic 71379/2023* (1)
Ze dne ... *07.06.2023*

TCHOŘOVICE - chodník

anotace



KRAJSKÝ ÚŘAD - JIHOČESKÝ KRAJ

Odbor dopravy a silničního hospodářství

Dopravní značení schváleno (1)

Č.j.: *KNK 71378/1027*

Ze dne *07.06.2023*

STRAKON, s.r.o.

Naše 333 01 Sousedovice

tel: 333 11 055 e-mail: info@strakon.cz

fax: 333 11 055

www.strakon.cz

REPUBLIKY
KRAJSKÉ ŘEDITELSTVÍ POLICIE
JIHOČESKÉHO KRAJE

ŘÍŠNÍ ODBOR STRAKONICE

KRAJINNÍ INSPEKTORÁT

STRAKONICE, NA CHRÁDE 167

TP 66 / 2015

16-05-2023 Pšiloma

ČJ. KRPE - 62251-21 ČS - 2023 - 020700