

KRAJSKÝ ÚŘAD

JIHOČESKÝ KRAJ

Odbor dopravy a silničního hospodářství

Oddělení silničního hospodářství

U Zimního stadionu 1952/2

370 76 České Budějovice



KUCBX00W9ZK0

Naše č. j.: KUJCK 66414/2020
Sp. zn.: ODSH 65560/2020/karvankova SO

Vyřizuje: Ing. Michala Karvánková
Telefon: 386 720 530
E-mail: karvankovam@kraj-jihocesky.cz

Datum: 1. 6. 2020

VEŘEJNÁ VYHLÁŠKA

Opatření obecné povahy

STANOVENÍ PŘECHODNÉ ÚPRAVY PROVOZU

Krajský úřad Jihočeského kraje, odbor dopravy a silničního hospodářství v Č. Budějovicích, jako věcně a místně příslušný správní orgán podle § 77 odst. 1 písm. b) zákona č. 361/2000 Sb., o provozu na pozemních komunikacích, ve znění pozdějších předpisů (dále jen „zákon o provozu na pozemních komunikacích“), po předchozím písemném vyjádření Policie ČR, Krajského ředitelství policie JČ kraje, dopravního inspektorátu Strakonice č.j.: KRPC-50249-1/ČJ-2020-020706 ze dne 22. 05. 2020

STANOVUJE

žadateli – právnické osobě:

Reno Šumava stavby s.r.o., Pražská 326, 384 22 Vlachovo Březí, IČO: 281 38 236

přechodnou úpravu provozu silnice I/20 v obci Tchořovice, okr. Strakonice,

dle doloženého návrhu DIO

Termín: 15. 06. – 14. 08. 2020

Důvod: odvodnění komunikace I/20

1. Umístění značek na silnici I/20 je stanoveno dle doloženého návrhu DIO. Návrh DIO je nedílnou součástí tohoto stanovení. Dopravní značení bude osazeno odbornou firmou před zahájením prací.
2. Žadatel odpovídá za správné umístění dopravního značení dle „Zásad pro označování pracovních míst na pozemních komunikacích - technické podmínky TP 65 a TP 66“ schválených Ministerstvem dopravy a jeho údržbu po celou dobu provádění prací (nutnost dodržet minimální vzájemné vzdálenosti DZ – mimo obec alespoň 30m, v obci nejméně 10m). Společné uspořádání DZ na jednom sloupku musí odpovídat požadavkům TP 65.
3. Svislé dopravní značky musí být provedeny v základní velikosti a v reflexní úpravě a musí být umístěny tak, aby byly včas viditelné těmi účastníky silničního provozu, pro které jsou určeny, a to v souladu s Technickými podmínkami TP 66 – Zásady pro přechodné dopravní značení na pozemních komunikacích a v souladu s Technickými podmínkami TP 143 – Systém hodnocení přenosných svislých dopravních značek.
4. Dopravní značení bude v souladu s vyhláškou Ministerstva dopravy č. 294/2015 Sb., kterou se provádí pravidla provozu na pozemních komunikacích.
5. Trvalé dopravní značení, které by bylo v rozporu s přechodným značením, bude zakryto, popř. odstraněno. Ostatní stávající DZ ve výše uvedeném silničním úseku budou ponechány beze změny.

6. V průběhu aplikace dopravně inženýrského opatření je nutno použité dopravní značení průběžně kontrolovat.
7. **V případě dopravních komplikací bude provoz řízen dostatečným počtem řádně proškolených, ustrojených a vybavených osob.**
8. **Po celou pracovní dobu v případě zásahu do jízdního pruhu bude provoz řízen dostatečným počtem řádně proškolených, ustrojených a vybavených osob.**
9. **Pracovní místo bude z obou stran příjezdu v době snížené viditelnosti osvětleno výstražnými světly.**
10. Po skončení prací bude přechodné dopravní značení neprodleně odstraněno a uvedeno do původního stavu.
11. V případě potřeby si Policie ČR vyhrazuje právo dopravní značení doplnit nebo pozměnit.
12. **Zodpovědným pracovníkem za provedení dopravního opatření je Jan Harvalík, tel.: 606 398 955.**

Odůvodnění

Zdejší úřad obdržel dne 04. 06. 2019 žádost společnosti Reno Šumava stavby s.r.o., Pražská 326, 384 22 Vlachovo Březí, IČO: 281 38 236, o stanovení přechodné úpravy provozu na silnici I/20 v obci Tchořovice, okr. Strakonice z důvodu odvodnění komunikace I/20.

K žádosti byla přiložena situace s navrženým přechodným dopravním značením a souhlasné vyjádření dotčeného orgánu, Policie ČR, dopravního inspektorátu Strakonice.

Protože navržené přechodné dopravní značky ukládají účastníkům provozu povinnosti odchylné od obecné úpravy provozu na pozemních komunikacích, stanovuje se přechodná úprava provozu formou opatření obecné povahy. V případě stanovení přechodné úpravy provozu se dle § 77 odst. 5 zákona o provozu na pozemních komunikacích návrh opatření obecné povahy nedoručuje ani se nevyzývají dotčené osoby k podávání připomínek nebo námitek.

Poučení

Toto opatření obecné povahy nabývá účinnosti pátým dnem po dni vyvěšení veřejné vyhlášky (§ 77 odst. 5 zákona o provozu na pozemních komunikacích). Proti opatření obecné povahy nelze podat opravný prostředek. Soulad opatření obecné povahy s právními předpisy lze posoudit v přezkumném řízení (§ 174 odst. 2 zákona č. 500/2004 Sb., správní řád).

Ing. Mária Čejková

vedoucí oddělení silničního hospodářství

Toto opatření obecné povahy, vč. přílohy, musí být vyvěšeno po dobu **15 dnů** na úřední desce OÚ Tchořovice a na úřední desce Krajského úřadu Jihočeského kraje v Českých Budějovicích (**pátý den po vyvěšení nabývá opatření obecné povahy účinnosti**; dnem vyvěšení je den vyvěšení na úřední desce KÚ Jč kraje). Opatření obecné povahy bude rovněž zveřejněno způsobem umožňujícím dálkový přístup. S potvrzeným datem vyvěšení a sejmutí bude opatření obecné povahy zasláno zpět Krajskému úřadu Jihočeského kraje, odboru dopravy a silničního hospodářství.

Vyvěšeno dne:

Sejmuto dne:

.....
Podpis a razítko oprávněné osoby
potvrzující vyvěšení a zveřejnění

.....
Podpis a razítko oprávněné osoby
potvrzující sejmutí

Rozdělovník

Obdrží se žádostí o vyvěšení na úřední desku (DS):

KÚ JČK, odbor kancelář ředitele - ***zde***

OÚ Tchořovice- ***k vyvěšení***

Účastníci řízení (DS):

- Reno Šumava stavby s.r.o., Pražská 326, 384 22 Vlachovo Březí

Dotčené orgány

- Policie ČR, Krajské ředitelství policie Jč kraje, DI Strakonice

Na vědomí

- Ředitelství silnic a dálnic ČR, správa České Budějovice, Lidická 49/110, 370 44 Č. Budějovice

Příloha

- **Situace přechodné úpravy provozu - DIO**

— pracovní místo č.1

V případě nutnosti bude
úsek rozdělen na polovinu

Příloha k čj. KRPC-50249-1/ČJ-2020-020706 ze dne 22.5.2020



KRAJSKÝ ÚŘAD - JIHOČESKÝ KRAJ

Odbor dopravy a silničního hospodářství

Dopravní značení schváleno

(1)

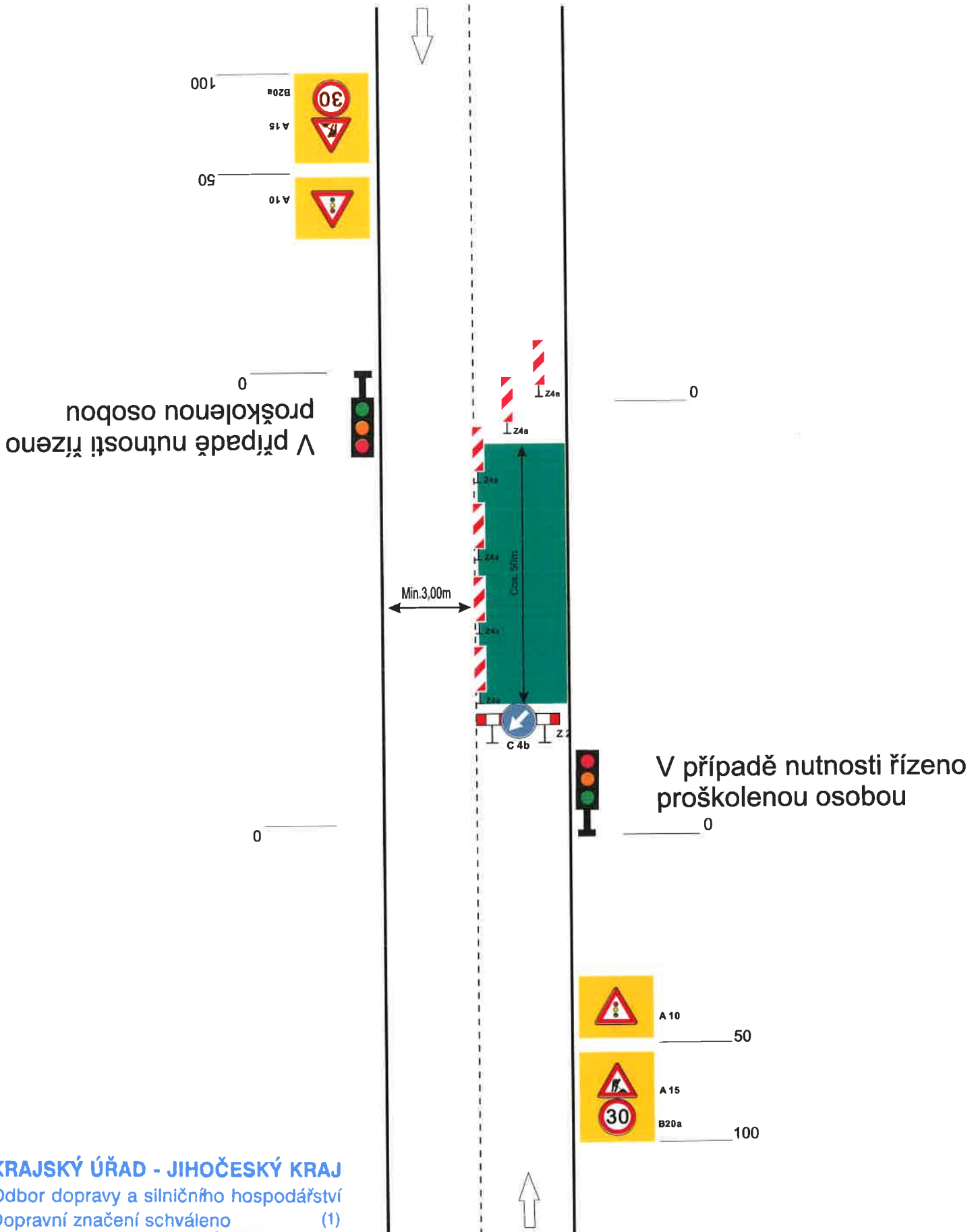
Č.j.: *KUJCK 6644/2020*

Ze dne ...*1.6.2020*...

pracovní místo č.1

SCHÉMA PRO OZNAČENÍ PRACOVNÍCH MÍST V OBCI

OZNAČENÍ V PRACOVNÍ DOBĚ



KRAJSKÝ ÚŘAD - JIHOČESKÝ KRAJ

Odbor dopravy a silničního hospodářství

Dopravní značení schváleno (1)

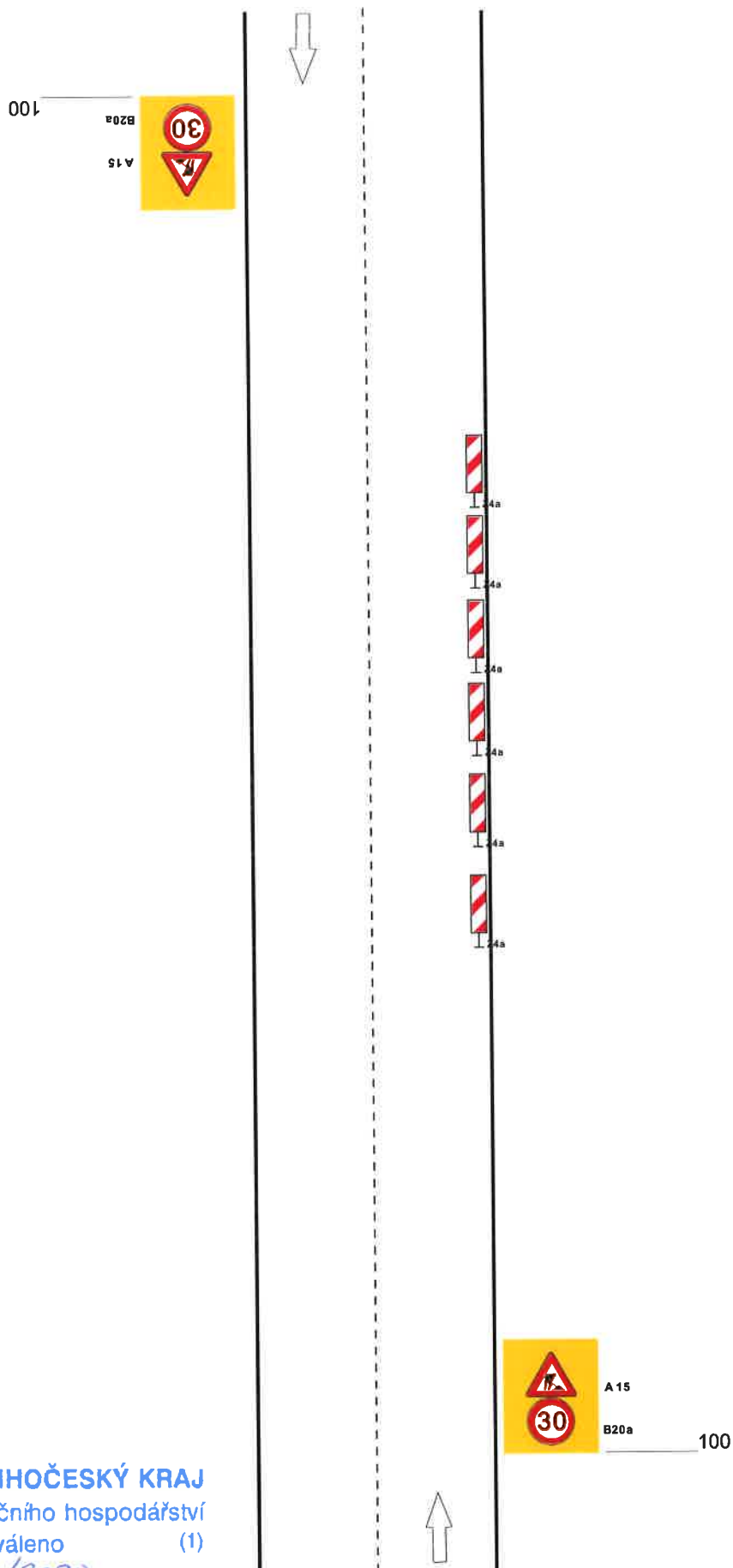
Č.j.: *KUSCK.66494/2020*

Ze dne *1.6.2020*

pracovní místo č.1

SCHÉMA PRO OZNAČENÍ PRACOVNÍCH MÍST V OBCI

OZNAČENÍ MIMO PRACOVNÍ DOBU



KRAJSKÝ ÚŘAD - JIHOČESKÝ KRAJ

Odbor dopravy a silničního hospodářství
Dopravní značení schváleno (1)

Č.j.: *kuoak 66414/2020*

Ze dne *1.6.2020*

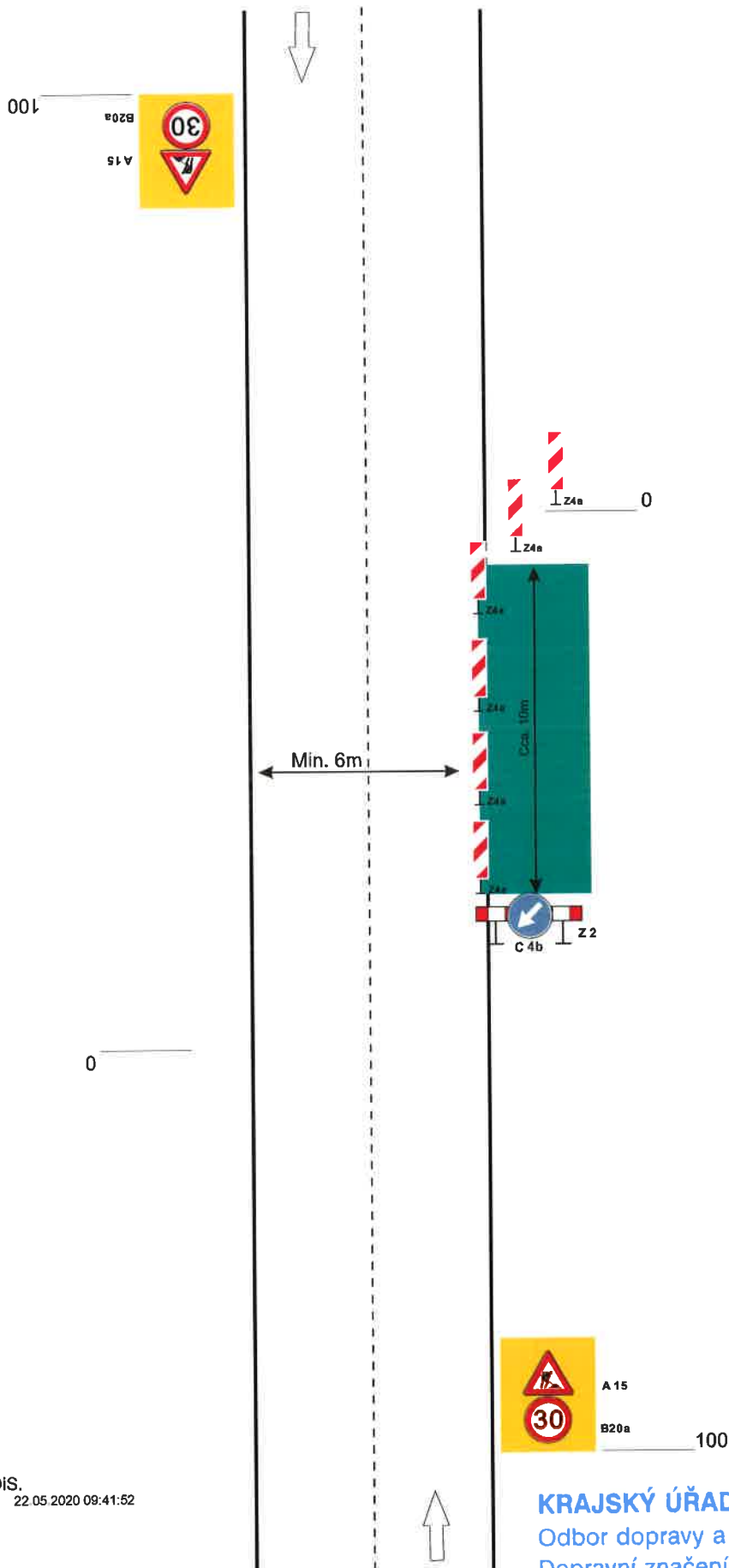
— pracovní místo č.2
Pracovní úsek bude rozdělen na poloviny tak,
aby byl umožněn přístup k nemovitostem.



KRAJSKÝ ÚŘAD - JIHOČESKÝ KRAJ
Odbor dopravy a silničního hospedářství
Dopravní značení schváleno (1)
Č.j.: *KV.ČK.66.414.12020*
Ze dne *1.6.2020*

pracovní místo č.2

SCHÉMA PRO OZNAČENÍ PRACOVNÍCH MÍST V OBCI



por. Jaroslav Krejčí, DiS.
22.05.2020 09:41:52

Digitálně podepsal:
por. Jaroslav Krejčí, DiS.
POLICIE ČESKÉ REPUBLIKY

Důvod: Z rozkazu

KRAJSKÝ ÚŘAD - JIHOČESKÝ KRAJ
Odbor dopravy a silničního hospodářství
Dopravní značení schváleno (1)
Č.j.: KÚJCK 66.4.14.12020
Ze dne 7.6.2020