



AKTUALIZACE KOMUNITNÍHO PLÁNU SOCIÁLNÍCH SLUŽEB
SVAZKU OBCÍ BLATENSKA
registrační číslo: CZ.1.04/3.1.03/97.00059

Katalog poskytovatelů sociálních a doprovodných služeb na Blatensku

Tato akce je financována z prostředků ESF prostřednictvím
Operačního programu lidské zdroje a zaměstnanost a státního rozpočtu ČR.

OBSAH

| | | | |
|---|----|--|----|
| Domov pro seniory Blatná | 4 | Obědy pro seniory | 30 |
| Domov Petra Mačkov | 5 | Prodejny zdravotnických potřeb | 30 |
| Občanské sdružení Prevent z.s. | 6 | Technické služby Města Blatné, s.r.o. | 31 |
| Oblastní charita Strakonice | 7 | Pohřební služby | 32 |
| Manželská a předmanželská poradna Strakonice..... | 8 | Krizová čísla | 33 |
| Fokus Písek, pobočka Strakonice..... | 8 | Poznámky..... | 35 |
| Městský úřad Blatná, Strakonice | 9 | | |
| Úřad práce Strakonice, pracoviště Blatná | 10 | | |
| Úřad práce Strakonice | 10 | | |
| Doprovodné služby | 11 | | |
| Pedagogicko-psychologická poradna Strakonice..... | 12 | | |
| Dyscentrum Strakonice | 12 | | |
| Svaz tělesně postižených v ČR, o.s., místní organizace Blatná | 13 | | |
| SKS tricykl Blatná | 13 | | |
| Rehabilitace..... | 14 | | |
| Zdravotnická záchranná služba, lékárny v Blatné | 15 | | |
| Dům s pečovatelskou službou Blatná, geriatrická sestra | 16 | | |
| Nemocnice | 17 | | |
| Zdravotnická zařízení..... | 18 | | |
| Mateřské a základní školy..... | 27 | | |

Katalog poskytovatelů sociálních a doprovodných služeb na Blatensku

Do rukou se Vám dostává aktualizovaný katalog poskytovatelů sociálních a doprovodných služeb na Blatensku, který má sloužit k lepší orientaci v sociálních službách. Pokud se někdo dostane vlivem nemoci, stáří či jiných nepříznivých podmínek do těžké životní situace, potřebuje rychle informace, které mu pomohou při řešení jeho problému.

Katalog je jedním z výstupů Komunitního plánování sociálních služeb Svazku obcí Blatenska.

ROZDĚLENÍ KATALOGU:

Pod červenou barvou jsou uvedeni registrovaní poskytovatelé sociálních služeb dle z.č. 108/2006 Sb., ve znění pozdějších předpisů (služby sociální péče – osobní asistence, pečovatelská služba, tísňová péče, průvodcovské a předčitatelské služby, podpora samostatného bydlení, odlehčovací služby, centra denních služeb, denní stacionáře, týdenní stacionáře, domovy pro osoby se zdravotním postižením, domovy pro seniory, domovy se zvláštním režimem, chráněné bydlení, sociální služby poskytované ve zdravotnických zařízeních ústavní péče; sociální poradenství – základní i odborné; služby sociální prevence – raná péče, telefonická krizová pomoc, tlumočnické služby, azylové domy, domy na půl cesty, kontaktní centra, krizová pomoc, intervenční centra, nízkoprahová denní centra, nízkoprahová zařízení pro děti a mládež, noclehárny, služby následné péče, sociálně aktivizační služby pro rodiny s dětmi, sociálně aktivizační služby pro seniory a osoby se zdravotním postižením, sociálně terapeutické dílny, terapeutické komunity, terénní programy, sociální rehabilitace).

Sociální služby se poskytují jako služby pobytové, ambulantní a terénní.

Pod modrou barvou naleznete kontakty na úřady poskytující základní poradenství.

Pod zelenou barvou jsou uvedeny doprovodné služby.

Pod žlutou barvou jsou uvedena krizová čísla a ostatní kontakty (lékaři, nemocnice, ZŠ, MŠ, pohřebnictví, sběrný dvůr atd.)



DOMOV PRO SENIORY BLATNÁ

tř. T. G. Masaryka 272, 388 01 Blatná

www.domovblatna.cz

DOMOV PRO SENIORY (pobytová sociální služba zajišťující ubytování, celodenní stravování, pitný režim, základní sociální poradenství, komplexní ošetrovatelskou péči, zájmové činnost, rehabilitaci a vodoléčbu); služba je poskytována osobám starším 60 let se sníženou soběstačností, které pro svůj věk, zdravotní stav nebo sociální situaci potřebují pravidelnou pomoc druhé osoby a nemohou dále žít ve svém přirozeném prostředí; kapacita 89 lůžek.

Kontakt – tel. č.: 383 422 026, e-mail: socialni@domovblatna.cz

PEČOVATELSKÁ SLUŽBA (terénní a ambulantní služba zajišťující pomoc s údržbou domácnosti, s nákupy a nezbytnými pochůzkami, dovážku obědů z kuchyně domova pro seniory, odvoz k lékaři nebo do obchodu a další služby podle individuálních potřeb uživatelů.): služba je poskytována seniorům, osobám s chronickým onemocněním, osobám se zdravotním a tělesným postižením a rodinám s dětmi, jejichž situace vyžaduje pomoc jiné fyzické osoby ve spádovém území Města Blatná, v DPS Tyršova ul., Blatná a v obcích ve správním obvodu ORP Blatná. Kontakt – tel. č.: 383 422 653, 773 497 591, e-mail: pecovatelska.dsblatna@seznam.cz

Pracovní doba: terénní služby PO – PÁ 6.30 – 19.00 SO, NE, svátky 7.30 – 13.30

ambulantní služby PO – PÁ 8.00 – 10.00 13.00 – 15.00

PŮJČOVNA KOMPENZAČNÍCH POMŮCEK (základní sociální poradenství, půjčovna kompenzačních pomůcek): poskytovány osobám, které z důvodu úrazu, operace, nemoci či jiných zdravotních a tělesných omezení potřebují některou z podpůrných pomůcek.

Kontakt – tel. č.: 383 422 653, 773 497 591, e-mail: pecovatelska.dsblatna@seznam.cz

Pracovní doba: PO – PÁ 7.00 – 15.30

DOMOV PRO OSOBY SE ZDRAVOTNÍM POSTIŽENÍM (pobytová sociální služba zajišťující ubytování, celodenní stravování, komplexní ošetrovatelskou péči, zájmová činnost, základní sociální poradenství, povinnou školní docházku, terapie): služba je poskytována osobám s mentálním a kombinovaným postižením od 3 let věku; kapacita 70 lůžek.

Kontakt – tel. č.: 383 413 111, e-mail: sucha@domovpetra.cz

CHRÁNĚNÉ BYDLENÍ MAČKOV, CHRÁNĚNÉ BYDLENÍ BLATNÁ (pobytová sociální služba zajišťující ubytování, celodenní stravování, pomoc při osobní hygieně, pomoc při zvládnutí běžných úkonů o vlastní osobu, sociálně terapeutické činnosti, kontakt se spol. prostředím, výchovné, vzdělávací a aktivizační činnosti): služba je poskytována osobám s lehkým a středně těžkým mentálním a kombinovaným postižením, které jsou schopny relativně samostatného bydlení za podpory zaměstnanců v přímé péči; kapacita 50 lůžek.

Kontakt – tel. č.: 383 413 111, 602 683 278, e-mail: ocenaskova@domovpetra.cz

SOCIÁLNĚ TERAPEUTICKÉ DÍLNY (ambulantní sociální služba zajišťující sociální prevenci v terapeutických dílnách): služba je poskytována zejména osobám od 10 let věku se sníženou soběstačností z důvodu zdr. postižení, které nejsou z tohoto důvodu umístitelné na otevřeném ani chráněném trhu práce, osobám s mentálním či kombinovaným postižením a seniorům; služba není určena osobám s akutním a infekčním onemocněním a osobám závislým na návykových látkách; kapacita 30 osob.

Kontakt – tel. č.: 383 413 111, 602 683 278, e-mail: ocenaskova@domovpetra.cz



**KONTAKTNÍ
CENTRUM
PREVENT ST**

OBČANSKÉ SDRUŽENÍ PREVENT z.s.

Heydukova 386, 386 01 Strakonice

www.os-prevent.cz

NÍZKOPRAHOVÉ ZAŘÍZENÍ PRO DĚTI A MLÁDEŽ STATION 17 (služba sociální prevence poskytující podporu pro zdravý rozvoj dospívajících a mladých lidí, kteří se ocitají nebo mohou ocitnout v obtížných životních situacích, nebo jsou ohroženi sociálně nežádoucími jevy): služba je poskytována dětem a mládeži ve věku 14-26 let.

Kontakt: Spálená 727, Blatná, 725 581 884, e-mail: klajn@os-prevent.cz

Pracovní doba: ÚT - ČT 10.00 - 13.00 (určeno pro individuální konzultace) 13.00 - 18.00.

JIHOČESKÝ STREETWORK PREVENT (služba sociální prevence zajišťující terénní sociální práci): služba probíhá v přirozeném prostředí, tj. ulice, bary a usiluje o snižování a omezování rizik spojených s užíváním nealkoholových drog v populaci uživatelů drog a široké veřejnosti; cílem služby je snižovat a eliminovat negativní dopady spojené s užíváním návykových látek a chránit veřejné zdraví.

Kontakt – tel. č.: 728 469 494, e-mail: street@os-prevent.cz

Pracovní doba: Blatná ST 17.00 - 19.00; průběžně je služba poskytována na celém území Svazku obcí Blatenska.

CENTRUM PODPORY PĚSTOUNSKÝCH RODIN PREVENT (cílem aktivit je podporovat pěstounské rodiny při výkonu jejich poslání, poskytovat poradenství a pomoc v obtížných situacích při péči o svěřené děti a vzdělávání pěstounů).

Kontakt – tel. č.: 607 770 655, e-mail: nemcova@os-prevent.cz



OBLASTNÍ CHARITA STRAKONICE

Sousedovice 40, 386 01 Strakonice

www.charita-strakonice.cz

PEČOVATELSKÁ SLUŽBA BLATNÁ, OSEK (terénní služba zajišťující pomoc s údržbou domácnosti, s nákupy a nezbytnými pochůzkami, dovážku obědů, odvoz k lékaři nebo do obchodu a další služby podle individuálních potřeb uživatelů.): služba je poskytována seniorům, osobám s chronickým onemocněním, osobám se zdravotním a tělesným postižením, jejichž situace vyžaduje pomoc jiné fyzické osoby ve správním obvodu ORP Blatná.

Kontakt: nám. J. A. Komenského 1076, Blatná, 380 830 305, 777 808 985, e-mail: pecovatelskaslužba.bl@charita-strakonice.cz

Osek 109, Strakonice, 383 325 808, 776 808 841, e-mail: pecovatelskaslužba.st@charita-strakonice.cz

ODBORNÁ SOCIÁLNÍ PORADNA BLATNÁ

Adresa: nám. J. A. Komenského, 1076, Blatná.

Kontakt – tel. č.: 380 830 305, 777 808 985, e-mail: poradna@charita-strakonice.cz

MANŽELSKÁ A PŘEDMANŽELSKÁ PORADNA STRAKONICE

Pod Hradem 9, 386 01 Strakonice

Nádražní 661, 338 01 Blatná

www.manzelskaporadna-strakonice.cz

MPP poskytuje manželům, snoubencům, rodinám i jednotlivcům odborné sociálně právní a psychologické poradenské služby, pomoc při řešení partnerských, rodinných a mezilidských vztahů.

Kontakt Strakonice: 383 334 252, mail: info@manzelskaporadna-strakonice.cz

Provozní doba Strakonice: PO, ST 7.30 - 17.00

ÚT, ČT 7.30 - 16.00

PÁ 7.30 - 14.00

Kontakt Blatná: 724 046 602

Provozní doba Blatná: PO 11.00 - 19.00

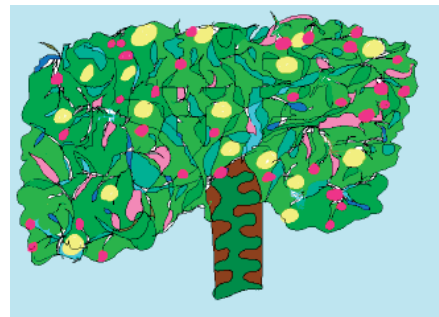
FOKUS Písek, pobočka Strakonice

Bezděkovská 216, 386 01 Strakonice

www.fokus-pisek.cz

Kontakt – tel. č.: 608 271 800

Sociální rehabilitace a sociálně terapeutické dílny pro osoby s duševním onemocněním.



Městský úřad Blatná

Sociální odbor

T. G. Masaryka 1520, 388 01 Blatná

Kontakt – tel. č.: 383 416 111, 383 416 212, 724 189 591

Kontaktní adresa vedoucí odboru: maleckovak@mesto-blatna.cz

Internetové stránky: www.mesto-blatna.cz

Úřední hodiny: PO a ST 7.30 - 12.00 13.00 - 17.00
PÁ 7.00 - 10.30

Náplň činnosti odboru:

- sociálně-právní ochrana dětí a mládeže
- sociálně výchovná prevence
- sociální práce s problémovými skupinami osob
- náhradní rodinná péče

Komunitní centrum aktivního života

Nádražní 661, 388 01 Blatná

Kontakt - tel. č.: 776 712 858; sikorova@ckvb.cz

Sál, kavárna, klubovny, poradny, masáže

aktuální program na <http://www.ckvb.cz/komunitni-centrum-2/>

Městský úřad Strakonice

Sociální odbor

Smetanova č.p.533, 386 01 Strakonice

Kontakt – tel. č.: 383 700 244, 383 700 111

Kontaktní adresa vedoucí: epodatelna@mu-st.cz

Internetové stránky: www.strakonice.eu

Úřední hodiny: PO 8.00 - 11.30 12.30 - 16.00
ST 8.00 - 11.30 12.30 - 18.00
PÁ 8.00 - 11.30

Úřad práce Strakonice, pracoviště Blatná:

tř. J. P. Koubka 4, Blatná

Kontakt – tel. č.: 950 162 221-226

Úřední hodiny: PO 8.00 - 12.00 13.00 - 17.00

ÚT 8.00 - 11.00

PO 8.00 - 12.00 13.00 - 17.00

ČT 8.00 - 11.00

PÁ 8.00 - 11.00

Činnosti:

- poskytování dávek státní sociální podpory
- poskytování dávek pomoci v hmotné nouzi
- poskytování příspěvku na péči
- poskytování dávek pro osoby se zdravotním postižením
- zprostředkování zaměstnání, výplata podpory v nezaměstnanosti, poradenství

Úřad práce Strakonice

Textiláků 393, Strakonice II, 386 01 Strakonice 1

Kontakt – tel. č.: 950 162 111

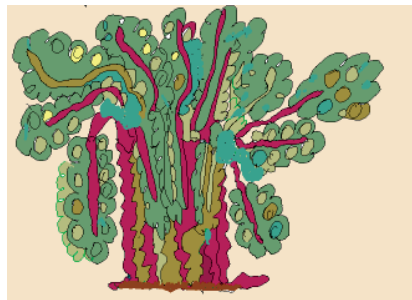
Úřední hodiny: PO 8.00 - 12.00 13.00 - 17.00

ÚT 8.00 - 11.00

ST 8.00 - 12.00 13.00 - 17.00

ČT 8.00 - 11.00

PÁ 8.00 - 11.00



DOPROVODNÉ SLUŽBY



MATEŘSKÉ CENTRUM KAPŘÍK

Holečkova 1060, 388 01 Blatná

Kontakt – tel. č.: 606 476 903

E-mail: mckaprik@seznam.cz

Internetové stránky: www.mckaprik.estranky.cz

Otevřeno: PO – ČT 8.30 - 11.30
v odpoledních hodinách zájmové kroužky

Věková struktura žadatelů: matky s dětmi od 0 do 3 let věku dítěte

Výtvarný kroužek vedený pod Kapříkem je určen pro děti do 6 let

Cílová skupina uživatelů: matky s dětmi



DŮM DĚTÍ A MLÁDEŽE BLATNÁ

Palackého 652, 388 01 Blatná

Tel. č.: 383 422 134, 728 770 692

E-mail: ddmblatna@iol.cz

Internetové stránky: www.ddmblatna.cz

– pořádání zájmových kroužků, kurzů, výletů
– letní tábory pro děti a mládež

PEDAGOGICKO-PSYCHOLOGICKÁ PORADNA STRAKONICE

Kochana z Prachové 163, 386 01 Strakonice

www.pppcb.cz

KPPP provádí diagnostiku a poradenství v raném a předškolním věku, vyšetření školní zralosti a připravenosti na školu, pomoc při řešení výukových a výchovných obtíží dětí a mládeže.

Kontakt – tel. č.: 383 321 704, 724 831 377, mail: poradna.strakonice@pppcb.cz

Provozní doba: PO - PA 7.00 - 15.30

DYSCENTRUM STRAKONICE

Chelčického 555, 386 01 Strakonice

Internetové stránky: www.dyscentrum-strakonice.wz.cz

Dyscentrum provádí diagnostiku a poradenství v raném a předškolním věku, vyšetření školní zralosti a připravenosti na školu, nabízí pomoc při řešení výukových a výchovných obtíží dětí a mládeže, poskytuje základní ambulantní logopedickou péči.

Kontakt – tel. č.: 602 938 952, 723 162 582, mail: info@dyscentrum-strakonice.cz



SVAZ TĚLESNĚ POSTIŽENÝCH V ČR, o.s., MÍSTNÍ ORGANIZACE BLATNÁ

Smetanova 46, 388 01 Blatná

Kontakt – tel. č.: 777 590 126

Internetové stránky: <http://www.svaztp.cz>

E-mail: vrbskych@seznam.cz

- sdružuje zdravotně postižené občany a tělesným, vnitřním, zrakovým či sluchovým postižením
- péče o zdravotně postižené občany a využití jejich volného času



SKS TRICYKL BLATNÁ

Sportovní klub Spastic Tricykl Blatná

Spálená 55, 388 01 Blatná

Kontakt – tel. č.: 605 779 827

Internetové stránky: <http://www.skstricykl.estranky.cz>

E-mail: to-bi@blatna.net

- péče o osoby se zdravotním postižením, sportovní klub handicapovaných sportovců a jejich příznivců
- poradenská činnost v oblasti sociální, zdravotní, vzdělávání, pomoc při zajištění asistence

REHABILITACE

Danuše Běloušková

J. Wericha 502, 388 01 Blatná

Tel. č.: 383 420 443

PO – ČT 7.00 - 15.30

PÁ 7.00 - 12.00

Miloslava Soukupová

B. Němcové 29, 388 01 Blatná

Tel. č.: 383 420 226, 737 346 287

PO – ČT 7.15 – 16.30

PÁ 7.15 – 14.30

MUDr. Lubor Janeček

B. Němcové 29, 388 01 Blatná

ÚT 13.30 - 15.30

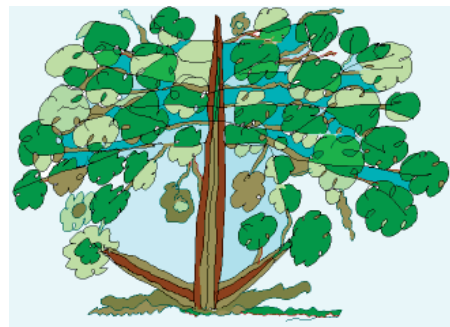
MUDr. Zbyněk Hrdlička

J. Wericha 502, 388 01 Blatná

Tel. č.: 383 420 443, 724 145 056

ST 7.00 - 15.30

15.30 - 17.30 (objednání)



ZDRAVOTNICKÁ ZÁCHRANNÁ SLUŽBA

Poliklinika Blatná J. Wericha 502, 388 01 Blatná

Tel. č.: 155 www.zzsjk.cz

PO - PÁ 18.00 - 22.00

SO, NE a svátky: 8.00 - 20.00

Zubní pohotovost Strakonice

Tel. č.: 383 324 834

LÉKÁRNY V BLATNÉ

Lékárna - Dr. Max

J.P. Koubka 110, 388 01 Blatná

Tel., fax: 383 420 694

E- mail: fialova.lekarna@centrum.cz

PO - PÁ 7.30 - 17.30

SO 8.00 - 12.00

Lékárna – Arnika

Zahradnická 1078, 388 01 Blatná

Tel. č.: 383 422 145

E- mail: lekarna-arnika@iol.cz

PO - PÁ 7.30 - 17.30

SO 7.30 - 12.00

Lékárna – Poliklinika

J. Wericha 502, 388 01 Blatná

Tel., fax: 383 421 052

E- mail: lek.pol.blatna@quick.cz

PO - PÁ 7.00 - 16.00

Dům s pečovatelskou službou Blatná

Tyršova 436, 388 01 Blatná

Kontakt – tel. č.: 383 422 653

<http://www.mesto-blatna.cz/zivot-v-obci/dum-s-pecovatelskou-sluzbou/>

Dům s pečovatelskou službou Sedlice

náměstí T. G. Masaryka 28, 387 32 Sedlice

Kontakt – tel. č.: 383 493 410 Městský úřad Sedlice

Internetové stránky: www.mestosedlice.cz

Dům s pečovatelskou službou Radomyšl

Kostelní 69, 387 31 Radomyšl

Kontakt – tel. č.: 383 392 574 pečovatelka

Internetové stránky: www.radomysl.net

Geriatrická sestra

Hana Hornátová – tel. č.: 603 282 388

Hana Češková – tel. č.: 774 292 662



NEMOCNICE STRAKONICE, a.s.

Radomyšlská 336, 386 01 Strakonice

Kontakt – tel. č.: 383 314 111

Sociální pracovnice: 383 314 410, 602 132 540

Internetové stránky: www.nemocnice-st.cz

NEMOCNICE PÍSEK, a.s.

Karla Čapka 589, 397 01 Písek

Kontakt – tel. č.: 382 772 111

Sociální pracovnice: 382 772 619

Internetové stránky: www.nemopisek.cz

Nemocnice následné péče LDN Horažďovice, s. r. o

Blatenská 314, 341 01 Horažďovice

Kontakt – tel. č.: 376 334 211

E-mail: info@nnp-ldnhd.cz

Internetové stránky: www.nnp-ldnhd.cz

PSYCHIATRICKÁ LÉČEBNA LNÁŘE

Lnáře 16, 387 42 Lnáře

Kontakt – tel. č./fax. 383 495 101

E-mail: info@pllnare.cz

Internetové stránky: www.pllnare.cz

HOSPIC sv. J. N. NEUMANNA PRACHATICE

Neumannova 144, 383 01 Prachatice

Kontakt – tel. č.: 388 311 726

Internetové stránky: www.hospicpt.cz



ZDRAVOTNICKÁ ZAŘÍZENÍ v Blatné – Praktičtí lékaři pro děti a mládež

MUDr. Helena Divišová

J. Wericha 502, 388 01 Blatná

Tel. č.: 383 423 978

| | | | |
|----|--------------|----------------------|---------|
| PO | 7.30 - 11.00 | 13.00 - 15.00 | |
| ÚT | 7.30 - 13.30 | 14.00 - 15.00 | Bělčice |
| ST | 7.30 - 14.00 | | |
| ČT | 7.30 - 11.00 | 13.00 - 15.00 | |
| PÁ | 7.30 - 13.30 | | |

MUDr. Jana Semiginovská

Zahradnická 1078, 388 01 Blatná

Tel. č.: 383 423 535, 603 242 040

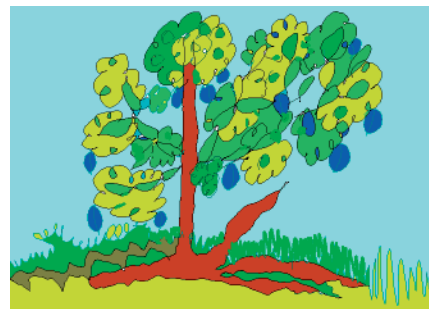
| | | | | |
|----|---------------------|----------------------|----------------------|----------|
| PO | 7.00 - 11.00 | 13.00-15.30 | 17.00 - 18.00 | Sedlice |
| ÚT | 7.00 - 11.00 | 12.00 - 14.00 | | Radomyšl |
| ST | 7.00 - 11.00 | 12.00 - 14.00 | | |
| ČT | 7.00 - 11.00 | 12.00 - 13.00 | | Sedlice |
| PÁ | 9.00 - 13.00 | | | |

MUDr. Ondřej Drátovský

V Podzámčí 182, 388 01 Blatná

Tel. č.: 383 423 323

| | | | |
|----|--------------|---------------|----------------------|
| PO | 7.00 - 11.30 | | |
| ÚT | 7.00 - 11.00 | 13.00 - 18.00 | (pro objednané) |
| ST | 7.00 - 11.00 | 13.00 - 15.00 | (preventivní prohl.) |
| ČT | 7.00 - 11.00 | 13.00 - 15.00 | (kojenci) |
| PÁ | 7.00 - 11.30 | | |



ZDRAVOTNICKÁ ZAŘÍZENÍ v Blatné – Praktičtí lékaři pro dospělé

MUDr. Pavel Vojta - Cliniprax s.r.o.

B. Němcové 29, 388 01 Blatná

Tel. č.: 383 423 792

| | | | |
|----|--------------------|---------------|---------------|
| PO | 6.30 - 7.30 odběry | 7.30 - 11.00 | 11.30 - 15.00 |
| ÚT | 6.30 - 7.30 odběry | 7.30 - 11.00 | 11.30 - 15.00 |
| ST | 6.30 - 7.30 odběry | 7.30 - 11.00 | 11.30 - 13.00 |
| ČT | 11.00 - 15.00 | 15.30 - 18.00 | |
| PÁ | 6.30 - 7.30 odběry | 7.30 - 11.00 | 11.30 - 14.00 |

MUDr. Ondřej Drátovský

V Podzámčí 182, 388 01 Blatná

Tel. č.: 383 423 323

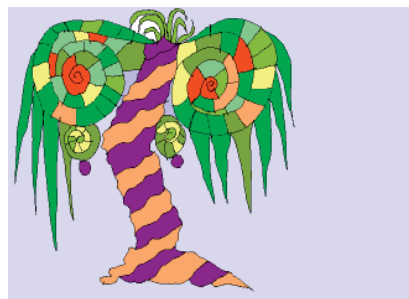
| | | |
|----|--------------|------------------------------------|
| PO | 7.00 - 11.30 | |
| ÚT | 7.00 - 11.00 | 13.00 - 18.00 (objednaní) |
| ST | 7.00 - 11.00 | 13.00 - 15.00 (preventivní prohl.) |
| ČT | 7.00 - 11.00 | 13.00 - 15.00 (kojenci) |
| PÁ | 7.00 - 11.30 | |

MUDr. Ivona Kotroušová

V Podzámčí 182, 388 01 Blatná

Tel. č.: 383 420 152

| | | |
|----|--------------|---------------|
| PO | 7.30 - 11.30 | 12.00 - 15.00 |
| ÚT | 7.30 - 13.00 | |
| ST | 8.00 - 11.30 | 12.00 - 18.00 |
| ČT | 7.00 - 12.30 | |
| PÁ | 7.00 - 13.00 | |



Praktičtí lékaři pro dospělé

MUDr. Romana Petrová

J. Wericha 502, 388 01 Blatná

Tel. č.: 383 421 056

| | | |
|----|--------------|---------------|
| PO | 8.00 - 11.00 | 15.00 - 18.00 |
| ÚT | 8.00 - 12.30 | |
| ST | 8.00 - 12.30 | |
| ČT | 8.00 - 12.00 | |
| PÁ | 8.00 - 12.00 | |

MUDr. Josef Linhart

J. Wericha 502, 388 01 Blatná

Tel. č.: 383 423 994 odběry 6.15 - 7.00

| | | |
|----|--------------|---------------|
| PO | 7.00 - 13.00 | |
| ÚT | 7.00 - 11.00 | 12.00 - 17.00 |
| ST | 7.00 - 11.00 | |
| ČT | 7.00 - 11.00 | 13.00 - 18.00 |
| PÁ | 7.00 - 12.00 | |

Zdravotní středisko v Radomyšli

MUDr. Jiřina Oberpfalzerová

Maltézské náměstí 68, Radomyšl, tel. č.: 383 392 282

Ordinační hodiny:

PO 7.00 - 12.00 12.30 - 13.30

ÚT 12.00 - 18.00

ST lichý týden 7.00 - 11.00 **11.00 - 12.00 Chraštovice**

ST sudý týden 7.00 - 12.00

ČT 7.00 - 12.00 12.30 - 14.30

PA 7.00 - 12.00 12.30 - 13.30

Zdravotní středisko Sedlice

Praktický lékař MUDr. Jaroslav Trávníček

Tel. č. 383 493 389

| | | | |
|-------------------|----|---------------|---------------|
| Ordinační hodiny: | PO | 11.30 – 18.00 | |
| | ÚT | 7.30 – 10.00 | |
| | ST | 7.30 - 12.00 | |
| | ČT | 7.30 – 10.00 | |
| | PÁ | 7.30 – 12.00 | 13.00 – 14.00 |

STOMATOLOGOVÉ

MUDr. Jiří Mašek

V Jezárkách 745, 388 01 Blatná

Tel. č.: 702 048 928

| | | |
|----|--------------|---------------|
| PO | 7.30 - 11.30 | 12.00 - 15.00 |
| ÚT | 7.30 - 11.30 | 12.00 - 16.00 |
| ST | 7.30 - 11.30 | 12.00 - 15.00 |
| ČT | 7.30 - 11.30 | 12.00 - 16.00 |
| PÁ | 7.30 - 11.30 | |

MUDr. Karel Hajšman

J. Wericha 502, 388 01 Blatná

Tel. č.: 383 420 531, 602 558 645

| | | |
|----|--------------|---------------|
| PO | 7.00 - 11.00 | 12.00 - 16.00 |
| ÚT | 7.00 - 11.00 | 12.00 - 17.00 |
| ST | 7.00 - 11.00 | 12.00 - 16.00 |
| ČT | 7.00 - 13.00 | |
| PÁ | 7.00 - 13.00 | |

MUDr. Pavla Krejnická

J. Wericha 502, 388 01 Blatná

Tel. č.: 383 423 970

| | | |
|----|-----------------------------|---------------|
| PO | 7.30 - 11.30 | 12.30 - 14.00 |
| ÚT | 7.00 - 11.30 | 12.30 - 15.30 |
| ST | 7.30 - 15.00 Sedlice | |
| ČT | 7.00 - 11.30 | 12.30 - 15.00 |
| PÁ | 7.30 - 14.30 Sedlice | |

MUDr. Ilona Holanová

Spálená 727, 388 01 Blatná

Tel. č.: 383 376 256

| | |
|----|--------------|
| PO | 8.00 - 17.00 |
| ÚT | 8.00 - 14.00 |
| ST | 8.00 - 14.00 |
| ČT | 8.00 - 17.00 |
| PÁ | 8.00 - 13.00 |

MUDr. Olga Papáčková

Palackého 464, 388 01 Blatná

Tel. č.: 383 423 771

| | | |
|----|--------------|---------------|
| PO | 7.15 - 11.45 | 12.30 - 15.30 |
| ÚT | 7.15 - 11.45 | 12.30 - 16.00 |
| ST | 7.15 - 11.45 | 12.30 - 15.30 |
| ČT | 7.15 - 11.45 | 12.30 - 16.00 |
| PÁ | 7.15 - 11.30 | |

MUDr. Jaroslava Paštéková

J. Wericha 502, 388 01 Blatná

Tel. č.: 722 115 122

| | | |
|----|--------------|---------------|
| PO | 8.00 - 11.30 | 13.00 - 15.15 |
| ÚT | 7.45 - 11.30 | 13.00 - 15.15 |
| ST | 7.00 - 11.30 | |
| ČT | 7.45 - 11.30 | 13.00 - 15.15 |
| PÁ | 7.45 - 11.30 | |

Dentální hygiena Olga Tůmová

Palackého 464, 388 01 Blatná

Tel. č.: 383 423 771

| | |
|--------|--------------|
| PO, ST | 7.15 - 15.30 |
| ÚT, ČT | 7.15 - 16.00 |
| PÁ | 7.15 - 11.30 |

Zdravotní středisko v Radomyšli**MUDr. Miroslava Šornová**

Maltézské náměstí 68, Radomyšl

Tel. č.: 383 392 246

| | |
|----|--------------------------------|
| PO | 6.30 - 12.00 13.00-17.30 |
| ÚT | 6.30 - 12.00 12.30-13.30 |
| ST | 6.30 - 8.00 jen akutní případy |
| ČT | 6.30 - 12.00 13.00-15.30 |
| PA | 6.30 - 12.00 |

Zdravotní středisko v Sedlici

MUDr. Pavla Krejnická

Tel. č. 383 493 580

Ordinační hodiny: ST 7.30 – 15.00
PÁ 7.30 – 14.30

GYNEKOLOGIE

MUDr. Jana Čmelinská

J. Wericha 502, 388 01 Blatná

Tel. č.: 383 421 054

PO, ST 7.00 - 14.30

MUDr. Ibrahim Razak

V Podzámčí 257, 388 01 Blatná

Tel. č.: 383 420 799

PO 7.30 - 14.30

ÚT 12.00 - 17.00

ST 7.30 - 14.30

ČT 12.00 - 17.00

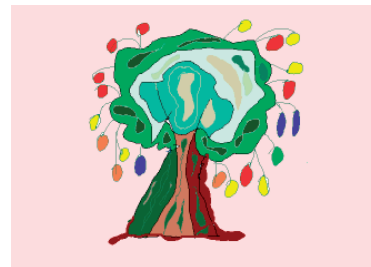
PA 7.30 - 14.00

MUDr. Helena Kozlíková

Tyršova, 388 01 Blatná

Tel. č.: 383 420 732

ST 9.00 - 14.30



ORTHOPEDIE

MUDr. Roman Petr

Čechova 131, 388 01 Blatná

Tel. č.: 383 381 272

PO 7.30 - 15.30

ST 16.00 - 19.00

ČT 7.30 - 15.30

PA 7.30 - 15.30

CHIRURGIE

MUDr. Alexandra Váhalová

J. Wericha 502, 388 01 Blatná

Tel. č.: 383 423 571

PO – PA 7.00 - 14.30

INTERNA

MUDr. Ivan Švihálek

J. Wericha 502, 388 01 Blatná

Tel. č.: 383 422 052

ÚT 8.00 - 14.00

ČT 8.00 - 14.00

KOŽNÍ ORDINACE

MUDr. Jana Schmittová

J. Wericha 502, 388 01 Blatná

Tel. č.: 383 422 053

ÚT 8.00 - 12.00



DIABETOLOGIE

MUDr. Jiří Buriánek

J. Wericha 502, 388 01 Blatná

Tel. č.: 383 420 052

PO 7.00 - 18.00

ST 7.00 - 16.00

OČNÍ ORDINACE

MUDr. Jiří Cuhra

Čechova 131, 388 01 Blatná

Tel. č.: 383 423 886

PO 7.30 - 12.00 13.00 - 15.30

ÚT 7.30 - 12.00 13.00 - 15.00

ST 7.30 - 12.00 13.00 - 15.30

ČT 7.30 - 12.00 13.00 - 15.30

PÁ 7.30 - 12.00

ORL

MUDr. Pavel Homoláč

J. Wericha 502, 388 01 Blatná

Tel. č.: 383 422 054

ÚT 10.00 - 12.00 12.30 - 16.30

ST, ČT 8.00 - 12.00 12.30 - 14.30

PLICNÍ ORDINACE

MUDr. Jana Andrlíková

J. Wericha 502, 388 01 Blatná

Tel. č.: 383 422 053

PÁ 8.30 - 14.00

PSYCHIATRICKÁ AMBULANCE

MUDr. Monika Vinšová

Zahradnická 1078, 388 01 Blatná

Tel. č.: 383 423 995

ÚT 8.00 - 13.00

ST 8.00 - 12.00 13.00 - 14.00

ČT 8.00 - 13.00

PÁ 8.00 - 13.00

NEUROLOGIE

MUDr. Jaroslav Rach

Zahradnická 1078, 388 01 Blatná

Tel. č.: 383 423 995

ÚT 13.15 - 17.00

ODBĚROVÉ PRACoviŠTĚ BIOCHEMIE A HEMATOLOGIE

J. Wericha 502, 388 01 Blatná

Tel. č.: 383 420 581

PO-PÁ 6.00 - 14.30

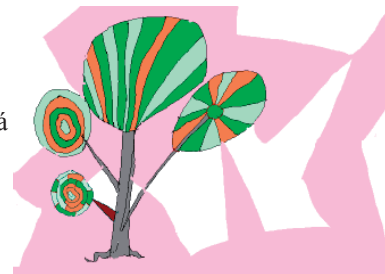
RTG ODDĚLENÍ

J. Wericha 502, 388 01 Blatná

Tel. č.: 383 423 967

PO 7.00 - 15.30

ÚT-PÁ 7.00 - 14.00



MATEŘSKÉ A ZÁKLADNÍ ŠKOLY

Mateřská škola Šilhova Blatná

Šilhova 822, 388 01 Blatná

Tel. č.: 383 422 980

E-mail: skolkasilhova@tiscali.cz

Internetové stránky: <http://www.skolkasilhova.estranky.cz>

Mateřská škola Vrchlického Blatná

Vrchlického 726, 388 01 Blatná

Tel. č.: 383 422 078

Pracoviště Husovy sady, tel. č.: 383 422 854

E-mail: materska.skola.vrchlickeho@seznam.cz

Internetové stránky: www.ms-vrchlickeho.estranky.cz

Základní škola J. A. Komenského Blatná

náměstí J. A. Komenského 387, 388 01 Blatná

Tel. č.: 383 422 094, 721 829 737

Školní jídelna: tel. č.: 383 422 093

Školní družina: tel. č.: 728 858 148

E-mail: zsjak.karlikova@blatna.net

Internetové stránky: <http://www.zsjak-blatna.net>

Základní škola T. G. Masaryka Blatná

tř. T. G. Masaryka 520, 388 01 Blatná

Tel. č.: 383 422 484

Školní jídelna: tel. č.: 383 422 533

Školní družina: tel. č.: 607 446 466

E-mail: zstgm@zstgmblatna.cz

Internetové stránky: <http://www.zstgmblatna.cz>

Základní škola Holečkova Blatná

Holečkova 1060, 388 01 Blatná

Tel. č.: 383 422 881, 731 526 937

E-mail: zs.blatna@tiscali.cz

Internetové stránky: <http://www.zs.blatna.cz>

Pracoviště základní škola speciální

Nerudova 505, 388 01 Blatná

Tel. č.: 383 420 215, 605 150 620

E-mail: rodova.zdenka@seznam.cz

Základní škola a Mateřská škola Lnáře

Lnáře 195, 387 42 Lnáře

Tel. č.: MŠ Lnáře: 383 495 284

Lnáře 158, 387 42 Lnáře

Tel. č.: ZŠ Lnáře: 383 495 292, 383 495 097

E-mail: zslnare@blatna.net

Internetové stránky: <http://www.zs.lnare-obec.cz>

Základní škola a Mateřská škola T. G. Masaryka Sedlice

Komenského 355

387 32 Sedlice

Tel. č.: 383 493 447 - mateřská škola

E-mail: skola@zssedlice.cz

Internetové stránky: <http://www.zssedlice.cz>

Palackého 256, 387 32 Sedlice

Tel. č.: 383 493 454 - základní škola

Tel. č.: 383 493 591 - školní jídelna

Tel. č.: 383 493 454 - školní družina

Základní škola a Mateřská škola Bělčice

nám. J. Kučery 69, 387 43 Bělčice

Tel. č.: 383492501

E-mail: zs.belcice@iol.cz

Internetové stránky: <http://www.zsbelcice.cz>

Tel. č.: 383 492 598 - mateřská škola, školní jídelna a družina

Základní škola Radomyšl

Školní 187, 387 31 Radomyšl - základní škola

Tel. č.: 383 392 295, 721 941 731 - základní škola

Tel. č.: 731 499 936 - školní družina

E-mail: zs.radomysl@o2active.cz

Internetové stránky: <http://www.municipal.cz/zsradomysl>

Mateřská škola Radomyšl

Školní 164, 387 31 Radomyšl - mateřská škola

Tel. č.: 383 392 281 - mateřská škola

Tel. č.: 383 392 131 - školní jídelna

E-mail: materska.skola-radomysl@seznam.cz

Základní škola a Mateřská škola Záboří, okres Strakonice

Záboří 105, 387 34 Záboří

Tel. č.: 383 494 425 - ředitelna, sborovna, mateřská škola

Tel. č.: 383 494 420 - školní jídelna

E-mail: zs.zabori@centrum.cz

Internetové stránky: www.zszabori.cz

Základní umělecká škola Blatná

se zaměřením na výuku hudebních, výtvarných
a tanečních oborů

tř. J. P. Koubka 4, 388 01 Blatná

Tel. č.: 383 422 536, 602 183 259

E-mail: zus@blatna.net

Internetové stránky: <http://www.zus-blatna.cz>

Tělocvičná jednota Sokol Blatná

Kalinovo náměstí 580, 388 01 Blatná

Tel. č.: 604 908 454

Tel. č.: 733 399 246 - správce budovy

E-mail: info@tjsokolblatna.cz

Internetové stránky: www.tjsokolblatna.cz

Tělovýchovná jednota Blatná

Böhmova 684, 388 01 Blatná

Tel. č.: předseda – Martin Říský 602 233 049

tajemník – František Krejčí 731 936 644

E-mail: tj.blatna@seznam.cz

Internetové stránky: www.tjblatna.cz

Úřední hodiny: ÚT 15.00 - 17.00

Obědy pro seniory i veřejnost zajišťují:

Zemědělské družstvo Bělčice

Blatenská 296, 387 43 Bělčice

Kontakt: 383 492 534, 383 492 535

E-mail: zd.belcice@tiscali.cz

Zemědělské družstvo Záboří

Lažánky 37, 388 01 Blatná

Kontakt: 383 494 496, 383 494 405

E-mail: zdzabori@tiscali.cz

Zemědělské družstvo Třebohostice

Třebohostice 58, 387 37 Třebohostice

Kontakt: 383 376 200, 383 376 056

E-mail: zd.trebohostice@iol.cz

Zemědělské družstvo Lnáře

Lnáře 195, 387 42 Lnáře

Kontakt: 383 495 111

E-mail: zd.lnare@blatna.net

PRODEJNY ZDRAVOTNICKÝCH POTŘEB

Zdravotnické potřeby, Mlýnská 1081, 386 01 Strakonice,
tel. 383 324 687, 723 835 362

Výdejna zdravotnických pomůcek, Lidická 169, 386 01
Strakonice, tel. 383 322 130

SPORTMED.CZ, s.r.o., Lipová 311, Dražejov, 386 01
Strakonice, tel. p. Mráz 603 180 522

TYFLOSERVIS ops, Zachariášova 686/6 České Budějovice
Tel. č.: 387 331 598

TECHNICKÉ SLUŽBY MĚSTA BLATNÉ, s.r.o.

tř. T. G. Masaryka 322, 388 01 Blatná

www.tsblatna.cz

Tel. č.: 383 422 541, e-mail: kontakt@tsblatna.cz

STŘEDISKO ODPADY (sběrný dvůr, skládka, kompostárna):

Sběrný dvůr – provozní doba:

| | | |
|-----------------------------|----------------------|---------------|
| letní provoz 1.5. až 31.10. | PO – PÁ 9.00 - 10.00 | 15.00 - 17.00 |
| | SO 9.00 - 11.00 | |
| zimní provoz 1.11. až 30.4. | PO – PÁ 9.00 - 10.00 | 15.00 - 16.00 |
| | SO 9.00 - 11.00 | |

STŘEDISKO BYTY, TEPLA (správa bytů, tepelné hospodářství):

Správa bytů: 383 422 304

Kotelna – tel. č.: 776 831 518

STŘEDISKO POHŘEBNICTVÍ (smuteční síň, krematorium, hřbitovy): Buzická 870, Blatná (nový hřbitov)

Tel. č.: 383 422 581, 728 784 738, 777 158 285, e-mail: krematorium.blatna@tiscali.cz, pohreb.blatna@tiscali.cz

PO, ÚT, ČT, PÁ 6.00 – 14.30 ST duben-září 7.30-16.30 říjen-březen 7.30 – 16.00



POHŘEBNÍ SLUŽBY

POHŘEBNÍ ÚSTAV – Jan Hořejš

Žižkova 120, 388 01 Blatná

Tel. č.: 383 422 073

POHŘEBNÍ SLUŽBA, SPRÁVA HŘBITOVA STRAKONICE

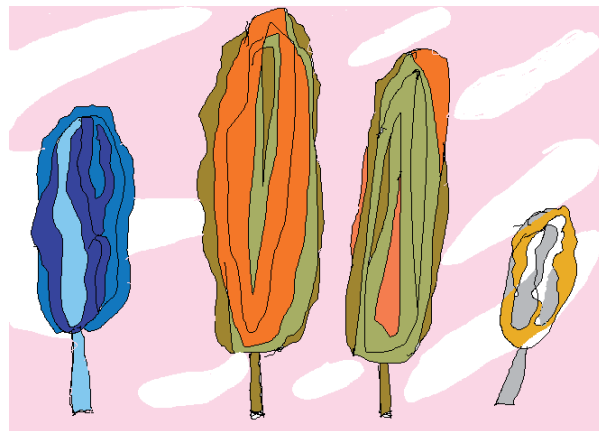
Podsrpenská silnice, Strakonice

Tel. č.: 380 420 404, 602 483 520, e-mail: pohrebnictvi@tsst.cz

POHŘEBNÍ ÚSTAV – Karel Hošek

Prof. Skupy 746, 386 01 Strakonice

Tel. č.: 383 331 468, 604 204 226



KRIZOVÁ ČÍSLA

| | |
|-----------------|-----|
| Policie | 158 |
| Hasiči | 150 |
| Záchraná služba | 155 |
| Tísňová volání | 112 |
| Městská policie | 156 |

Městská policie Blatná, tel. č.: 383 423 467, 720 513 321, e-mail: m.policie@mesto-blatna.cz

Arkáda - sociálně psychologické centrum Písek, tel. č.: 382 211 300, www.arkadacentrum.cz

Arkáda - linky důvěry Písek, tel. č.: 382 222 300, e-mail: arkada@iol.cz

Arkáda - kontaktní centrum Písek, tel. č.: 382 228 171

DONA linka - linka pomoci obětem domácího násilí - nonstop, Praha, tel. č.: 251 511 313, www.donalinka.cz

Fond ohrožených dětí - pomoc týraným, zanedbávaným, zneužívaným opuštěným nebo jinak sociálně ohroženým dětem, tel. č.: 224 236 655, www.fod.cz

Krizové centrum pro děti a rodinu v Jihočeském kraji, České Budějovice, tel. č.: 387 410 864, www.ditevkrizi.cz



Linka bezpečí dětí a mládeže, tel. č.: 116 111, e-mail: pomoc@linkabezpeci.cz

Linka důvěry Strakonice, tel. č.: 722 050 013, e-mail: linkaduvery@dyscentrum-strakonice.cz

Linka pro odvykání kouření, tel. č.: 844 600 500

Linka psychopomoci - Poradenská linka pro osoby v psychické krizi, Praha, tel. č.: 224 214 214, 777 783 146

Nádorová telefonní linka - onkologická poradenská linka, tel. č.: 224 920 935, 800 222 322

Národní linka prevence AIDS, tel. č.: 800 144 444

Občanská poradna Remedium, Dluhový labyrint, tel. č.: 272 743 666, e-mail: obcanskaporadna@remedium.cz

Rodičovská linka, tel. č.: 840 111 234, 606 021 021, e-mail: pomoc@rodicovska.linka.cz

Tísňová péče Areion, tel. č.: 222 333 540, e-mail: areion@zivot90.cz

Zlatá linka seniorů - linka důvěry pro seniory, tel. č.: 800 200 007, e-mail: zlatalinka@lpida.cz

Intervenční centrum pro osoby ohrožené domácím násilím, Diecezní charita České Budějovice, pracoviště Strakonice

Smetanova 533, 386 01 Strakonice

Tel. č.: 731 619 844

E-mail: icstrakonice@charitacb.cz

Úřední hodiny: ST 9.00 - 12.00 123.30 - 17.00

Internetové stránky: www.dchcb.cz

Poznámky:

Katalog poskytovatelů sociálních a doprovodných služeb na Blatensku

Vydalo: Centrum pro komunitní práci jižní Čechy

*Ve spolupráci: Svazek obcí Blatenska
www.blatensko.cz*

*Grafická úprava: Blatenská tiskárna s.r.o.
Tisk: Blatenská tiskárna s.r.o.*

© 2014

