



KRAJSKÝ ÚŘAD

JIHOČESKÝ KRAJ

Odbor dopravy a silničního hospodářství

Oddělení silničního hospodářství

U Zimního stadionu 1952/2

370 76 České Budějovice



KUCBX00U5EM7

Naše č. j.: KUJCK 113744/2019
Sp. zn.: ODSH 112373/2019/karvankova SO

Vyřizuje: Ing. Michala Karvánková
Telefon: 386 720 530
E-mail: karvankovam@kraj-jihocesky.cz

Datum: 7. 10. 2019

VEŘEJNÁ VYHLÁŠKA

Opatření obecné povahy

STANOVENÍ PŘECHODNÉ ÚPRAVY PROVOZU

Krajský úřad Jihočeského kraje, odbor dopravy a silničního hospodářství v Č. Budějovicích, jako věcně a místně příslušný správní orgán podle § 77 odst. 1 písm. b) zákona č. 361/2000 Sb., o provozu na pozemních komunikacích, ve znění pozdějších předpisů (dále jen „zákon o provozu na pozemních komunikacích“), po předchozím písemném vyjádření Policie ČR, Krajského ředitelství policie Jč kraje, dopravního inspektorátu Strakonice č.j.: KRPC-125303-1/ČJ-2019-020706 ze dne 16. 09. 2019

STANOVUJE

žadatelé – právnické osobě:

Znakon a.s., Sousedovice 44, 386 01 Sousedovice, IČO: 260 18 055

**přechodnou úpravu provozu silnice I/20,
před obcí Tchořovice ve směru od obce Lnáře, okr. Strakonice,
dle doloženého návrhu DIO**

Termín: 21. 10. – 31. 10. 2019

Důvod: rekonstrukce polní cesty včetně napojení na I/20 a výměny propustku

- Umístění značek na silnici I/20 je stanoveno dle doloženého návrhu DIO. Návrh DIO je nedílnou součástí tohoto stanovení. Dopravní značení bude osazeno odbornou firmou před zahájením prací.
- Žadatel odpovídá za správné umístění dopravního značení dle „Zásad pro označování pracovních míst na pozemních komunikacích - technické podmínky TP 65 a TP 66“ schválených Ministerstvem dopravy a jeho údržbu po celou dobu provádění prací (nutnost dodržet minimální vzájemné vzdálenosti DZ – mimo obec alespoň 30m, v obci nejméně 10m). Společné uspořádání DZ na jednom sloupku musí odpovídat požadavkům TP 65.
- Svislé dopravní značky musí být provedeny v základní velikosti a v reflexní úpravě a musí být umístěny tak, aby byly včas viditelné těmi účastníky silničního provozu, pro které jsou určeny, a to v souladu s Technickými podmínkami TP 66 – Zásady pro přechodné dopravní značení na pozemních komunikacích a v souladu s Technickými podmínkami TP 143 – Systém hodnocení přenosných svislých dopravních značek.
- Dopravní značení bude v souladu s vyhláškou Ministerstva dopravy č. 294/2015 Sb., kterou se provádí pravidla provozu na pozemních komunikacích.
- Trvalé dopravní značení, které by bylo v rozporu s přechodným značením, bude zakryto, popř. odstraněno. Ostatní stávající DZ ve výše uvedeném silničním úseku budou ponechány beze změny.
- V průběhu aplikace dopravně inženýrského opatření je nutno použité dopravní značení průběžně kontrolovat.

7. Dopravní značky podložené žlutozeleným fluorescenčním podkladem budou umístěny, dle návrhu DIO po obou stranách komunikace.
8. **V případě dopravních komplikací bude provoz řízen dostatečným počtem řádně proškolených, ustrojených a vybavených osob.**
9. **Pracovní místo bude z obou stran příjezdu v době snížené viditelnosti osvětleno výstražnými světly.**
10. Případné výkopy budou po pracovní době zajištěny proti pádu osob do nich a budou osvětleny výstražnými světly.
11. Po skončení prací bude přechodné dopravní značení neprodleně odstraněno a uvedeno do původního stavu.
12. V případě potřeby si Policie ČR vyhrazuje právo dopravní značení doplnit nebo pozměnit.
13. Zodpovědným pracovníkem za provedení dopravního opatření je **Jaroslav Novák, tel.č. 602 145 235.**

Odůvodnění

Zdejší úřad obdržel dne 02. 10. 2019 žádost p.o. Znakon a.s., Sousedovice 44, 386 01 Sousedovice, IČO: 260 18 055, o stanovení přechodné úpravy provozu na silnici I/20 před obcí Tchořovice, ve směru od obce Lnáře, okr. Strakonice, z důvodu rekonstrukce polní cesty včetně napojení na I/20 a výměny propustku.

K žádosti byla přiložena situace s navrženým přechodným dopravním značením a souhlasné vyjádření dotčeného orgánu Policie ČR, dopravního inspektorátu Strakonice, pod č.j. KRPC-125303-1/ČJ-2019-020706 ze dne 16. 09. 2019.

Protože navržené přechodné dopravní značky ukládají účastníkům provozu povinnosti odchylné od obecné úpravy provozu na pozemních komunikacích, stanovuje se přechodná úprava provozu formou opatření obecné povahy. V případě stanovení přechodné úpravy provozu se dle § 77 odst. 5 zákona o provozu na pozemních komunikacích návrh opatření obecné povahy nedoručuje ani se nevyzývají dotčené osoby k podávání připomínek nebo námitek.

Poučení

Toto opatření obecné povahy nabývá účinnosti pátým dnem po dni vyvěšení veřejné vyhlášky (§ 77 odst. 5 zákona o provozu na pozemních komunikacích). Proti opatření obecné povahy nelze podat opravný prostředek. Soulad opatření obecné povahy s právními předpisy lze posoudit v přezkumném řízení (§ 174 odst. 2 zákona č. 500/2004 Sb., správní řád).

Ing. Mária Čejková

vedoucí oddělení silničního hospodářství

Toto opatření obecné povahy, vč. přílohy, musí být vyvěšeno po dobu **15 dnů** na úřední desce Obecního úřadu Tchořovice a na úřední desce Krajského úřadu Jihočeského kraje v Českých Budějovicích (**pátý den po vyvěšení nabývá opatření obecné povahy účinnosti**; dnem vyvěšení je den vyvěšení na úřední desce KÚ JČ kraje). Opatření obecné povahy bude rovněž zveřejněno způsobem umožňujícím dálkový přístup. S potvrzeným datem vyvěšení a sejmutí bude opatření obecné povahy zasláno zpět Krajskému úřadu Jihočeského kraje, odboru dopravy a silničního hospodářství.

Vyvěšeno dne:

Sejmuto dne:

.....
Podpis a razítko oprávněné osoby
potvrzující vyvěšení a zveřejnění

.....
Podpis a razítko oprávněné osoby
potvrzující sejmutí

Rozdělovník

Obdrží se žádostí o vyvěšení na úřední desku (DS):

KÚ JČK, odbor kancelář ředitele - ***zde***
Obecní úřad Tchořovice- ***k vyvěšení***

Účastníci řízení (DS):

- Znakon a.s., Sousedovice 44, 386 01 Sousedovice

Dotčené orgány

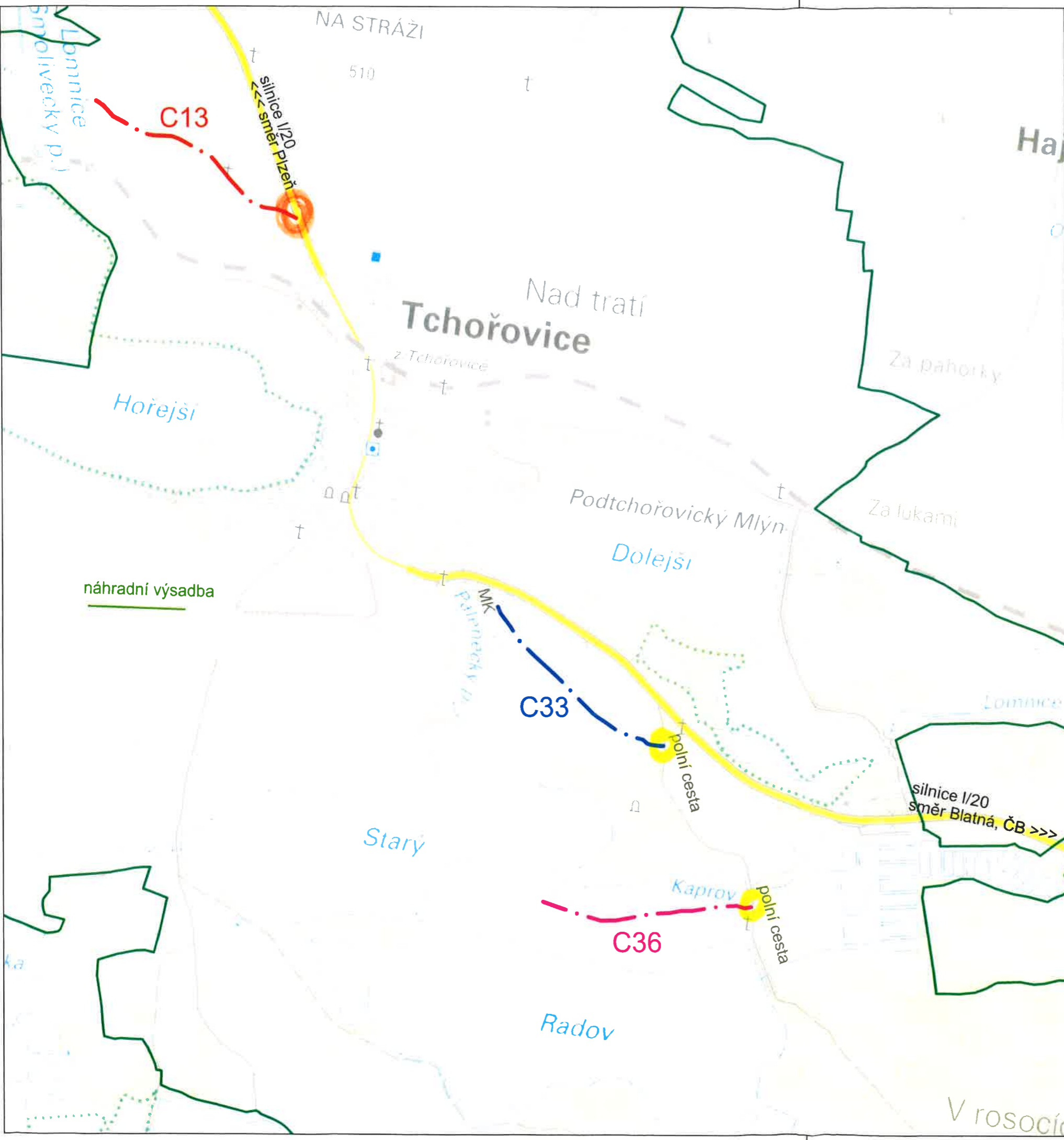
- Policie ČR, Krajské ředitelství policie Jč kraje, DI Strakonice

Na vědomí

- Ředitelství silnic a dálnic ČR, správa České Budějovice, Lidická 49/110, 370 44 Č. Budějovice

Příloha

- **Situace přechodné úpravy provozu - DIO**

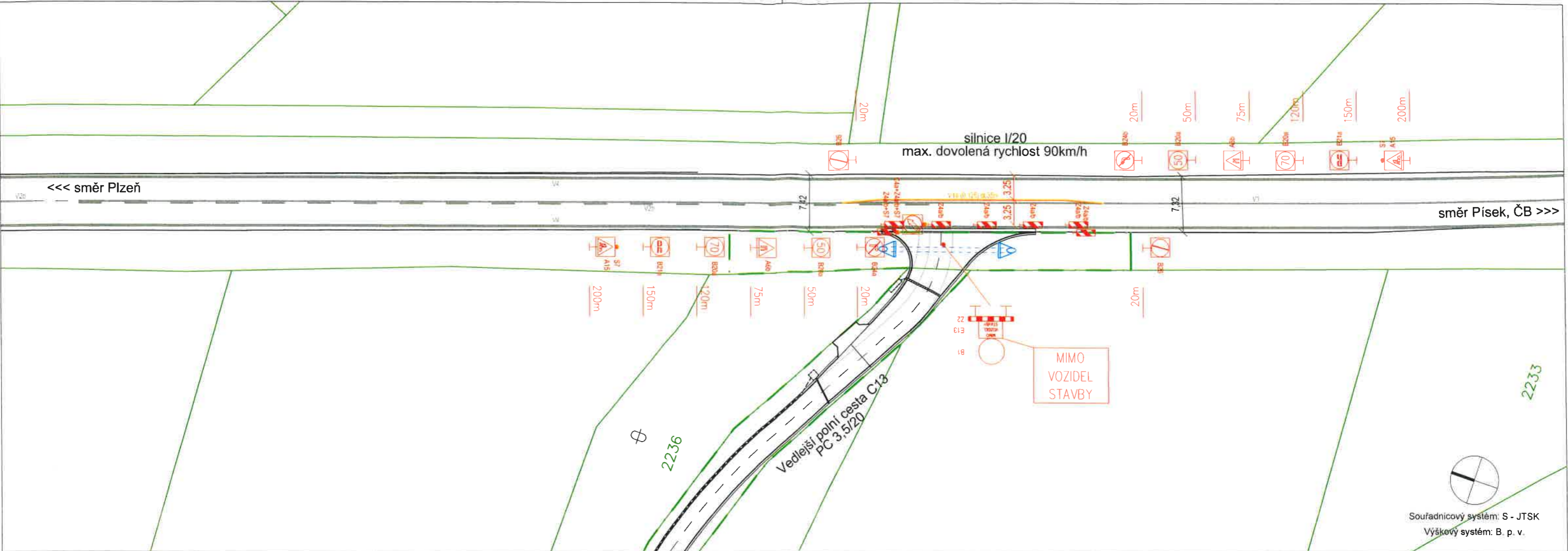


KRAJSKÝ ÚŘAD - JIHOČESKÝ KRAJ
 Odbor dopravy a silničního hospodářství
 Dopravní značení schváleno (1)
 Č.j.: KUSCK 713744/2019
 Ze dne 7.10.2019

POLICIE ČESKÉ REPUBLIKY
 KRAJSKÉ ŘEDITELSTVÍ POLICIE
 JIHOČESKÝ KRAJ
 ÚTULNICKÁ 3
 386 01 STRAKONICE
 DOPRAVNÍ INSPEKTORÁT
 386 01 STRAKONICE, NA OHRADĚ 1087

Podloží:
 E.j.: UZ-12101-11 09-2018-020706
 16-09-2019

Název akce:		
PD polní cesty Tchořovice II. Etapa Kraj Jihočeský, okres Strakonice, obec Tchořovice, k.ú. Tchořovice		
Investor:		
Česká republika - Státní pozemkový úřad Krajský pozemkový úřad pro Jihočeský kraj, Pobočka Strakonice Palackého náměstí 1090, 386 01 Strakonice, IČ: 01312774, DIČ: CZ01312774 Kontaktní osoba: Ing. Marie Hromádková, T.: +420 383 311 715, M.: +420 725 385 780, E.: m.hromadkova@spucr.cz		
Generální projektant:		
ATELIÉR DoPI, s.r.o. Jana Čarka 1863/7, 370 06 České Budějovice IČO: 28144864, DIČ: CZ28144864 T.: (+420) 388 440 085, E.: atelier@dopi.cz, www.dopi.cz		ATELIÉR DoPI , s.r.o. DOPRAVA - PROJEKTOVÁ A INŽENÝRSKÁ ČINNOST Zodpovědný projektant: Ing. Zbyněk Piša Vypracoval: Bc. Martin Švejda
Datum:	Název objektu:	Stupeň:
08/2017	SO 101 POLNÍ CESTA C13 SO 102 POLNÍ CESTA C33 SO 103 POLNÍ CESTA C36	DSP / DPS
Měřítko:		Číslo paré:
1 : 10 000		
Formát:	Název výkresu / textu:	
2 x A4	CELKOVÁ PŘEHLEDNÁ SITUACE STAVBY	
Číslo výkresu / textu:		
B.1		



LEGENDA:

- hranice stavby
- A15 přechodné svislé dopravní značení
- A15 přechodné svislé dopravní značení zvýrazněné na žlutém podkladu
- S7 přechodné výstražné světlo
- V4 přechodné vodorovné dopravní značení
- V4 stávající trvalé vodorovné dopravní značení

A15	2ks	předpoklad 30 dní instalace
B21a	2ks	předpoklad 30 dní instalace
A6b	2ks	předpoklad 30 dní instalace
B20a "50"	2ks	předpoklad 30 dní instalace
B20a "70"	2ks	předpoklad 30 dní instalace
B24a	1ks	předpoklad 30 dní instalace
B24b	1ks	předpoklad 30 dní instalace
B26	2ks	předpoklad 30 dní instalace
C4b	1ks	předpoklad 30 dní instalace
Z4a/b	7ks	předpoklad 30 dní instalace
S7	4ks	předpoklad 30 dní instalace
V1a	30m	předpoklad 30 dní instalace
B1	1ks	předpoklad 120 dní instalace
E13	1ks	předpoklad 120 dní instalace
Z2	1ks	předpoklad 120 dní instalace

KRAJSKÝ ÚŘAD - JIHOČESKÝ KRAJ
 Odbor dopravy a silničního hospodářství
 Dopravní značení schváleno (1)
 Č.j.: *KUJCK 11.3744/2019*
 Ze dne *7. 10. 2019*

POLICIE ČESKÉ REPUBLIKY
 KRAJSKÉ ŘEDITELSTVÍ POLICIE
 JIHOČESKÉHO KRAJE
 ÚŘAD V OBLASTI STRAKONICE
 DOPRAVNÍ INŽENÝRSTVÍ
 386 01 STRAKONICE, NA OHRADĚ 1067

Příloha
čís: 1000-12509-11 čs-2019-020706
 16 -09- 2019

Název akce: PD polní cesty Tchořovice II. Etapa Kraj Jihočeský, okres Strakonice, obec Tchořovice, k.ú. Tchořovice		
Investor: Česká republika - Státní pozemkový úřad Kraj Jihočeský, Pobočka Strakonice Palackého náměstí 1090, 386 01 Strakonice, IČ: 01312774, DIČ: CZ01312774 Kontaktní osoba: Ing. Marie Hromádková, T.: +420 383 311 715, M.: +420 725 385 780, E.: m.hromadkova@spucr.cz		
Generální projektant: ATELIÉR DoPI, s.r.o. Jana Čarka 1863/7, 370 06 České Budějovice IČO: 28144864, DIČ: CZ28144864 T.: (+420) 388 440 085, E.: atelier@dopi.cz, www.dopi.cz		Zodpovědný projektant: Ing. Zbyněk Píša
Datum: 08/2017		Název objektu: SO 101 POLNÍ CESTA C13
Měřítko: 1 : 500	Stupeň: DSP / DPS	
Formát: 2 x A4	Číslo výkresu / textu: DIO BĚHEM VÝSTAVBY - C13	
Číslo výkresu / textu: E.2a	Vypracoval: Ing. Petr Peltan, Zdeněk Mihalik	