

KRAJSKÝ ÚŘAD

JIHOČESKÝ KRAJ

Jihočeský kraj

Odbor dopravy a silničního hospodářství

U Zimního stadionu 1952/2

370 76 České Budějovice



KUCBX00TQLUM

Váš dopis zn.:

Ze dne:

Naše č. j.:

KUJCK 95648/2019

Sp. zn.:

ODSH 95573/2019/davi1 SO

Vyřizuje:

Ing. Dana Viktorová

Telefon:

386 720 137

E-mail:

viktorovad@kraj-jihocesky.cz

Datum:

28. 8. 2019

VEŘEJNÁ VYHLÁŠKA

Opatření obecné povahy

Stanovení přechodné úpravy provozu na silnici I. třídy

Krajský úřad Jihočeského kraje, odbor dopravy a silničního hospodářství v Č. Budějovicích, jako věcně a místně příslušný správní orgán podle § 77 odst. 1 písm. b) zákona č. 361/2000 Sb., o provozu na pozemních komunikacích, ve znění pozdějších předpisů (dále jen „zákon o provozu na pozemních komunikacích“), po předchozím písemném vyjádření Policie ČR, Krajského ředitelství policie Jihočeského kraje, dopravního inspektorátu Strakonice č.j. KRPC-115288-1/ČJ-2019-020706 ze dne 28. 08. 2019 a majetkového správce komunikace I/20 a I/22 Ředitelství silnic a dálnic ČR, správy České Budějovice č.j.: 822/19-32220/Ing.LK ze dne 22. 08. 2019

stanovuje

žadatelé – právnické osobě:

SWIETELSKY stavební s.r.o., Pražská tř. 495/58, 370 04, České Budějovice - České Budějovice 3, IČO: 480 35 599

ve věci zastoupená na základě plné moci fyzickou podnikající osobou

Pavel Bílek, Mnichov 132, 386 01 Strakonice, IČO: 650 13 395

**přechodnou úpravu provozu na silnici I/20 a I/22, okres Strakonice
v místě staničení silnice I/20 km 139; 141,700; 142,200; 142,600; 129,500; 130,300; 132,900
a v místě staničení silnice I/22 km 91,400; 101,100; 108,600; 109,600-110,800; (viz DIO)**

Termín: **od 03. 09. 2019 do 15. 09. 2019**

Důvod: lokální opravy komunikace I/20 a I/22

1. Přechodná úprava provozu bude vyznačena ve smyslu předloženého návrhu dopravně inženýrského opatření, který je nedílnou přílohou tohoto stanovení.
2. Dopravní značení bude osazeno v souladu s vyhláškou Ministerstva dopravy č. 294/2015 Sb., kterou se provádějí pravidla provozu na pozemních komunikacích.
3. Svislé dopravní značky musí být provedeny v základní velikosti, v reflexní úpravě a musí být umístěny tak, aby byly včas viditelné těmi účastníky silničního provozu, pro které jsou určeny, a to v souladu s Technickými podmínkami TP 66 – Zásady pro přechodné dopravní značení na pozemních komunikacích a v souladu s Technickými podmínkami TP 143 – Systém hodnocení přenosných svislých dopravních značek.

4. Přenosné svislé dopravní značení bude umístěno na červenobíle pruhovaných sloupcích a musí být zabezpečeno proti pootočení. Spodní hrana svislé dopravní značky musí být ve výšce min. 60 cm nad vozovkou, její nejbližší hrana musí být umístěna minimálně 50 cm od zpevněného kraje komunikace (výjimečně v obci 30 cm) a maximálně 200 cm.
5. Dopravní značení bude osazeno odbornou firmou před zahájením prací. Pracovníci zhotovitele musí být řádně proškoleni, poučeni a označeni dle platné vyhlášky. Přechodné dopravní značení, které bude v rozporu s trvalým dopravním značením, bude zakryto popřípadě odstraněno po dobu stavby a po skončení akce bude uvedeno do původního stavu.
6. Pracovní místa budou z obou stran příjezdu v době snížené viditelnosti osvětleny výstražnými světly.
7. Dopravní značky podložené žlutozeleným fluorescenčním podkladem budou umístěny, dle návrhu DIO po obou stranách komunikace.
8. Žadatel odpovídá za správné umístění dopravního značení a jeho údržbu po celou dobu provádění prací. Zodpovědným pracovníkem za provedení dopravního opatření je **pan Vilém Dohnal, tel: 601 327 688**.
9. Po skončení akce zabezpečí žadatel uvedení dopravního značení do původního stavu.
10. V případě potřeby si Policie ČR vyhrazuje právo dopravní značení doplnit nebo pozměnit.

Odůvodnění:

Krajský úřad Jihočeského kraje, odbor dopravy a silničního hospodářství obdržel dne 29. 05. 2019 žádost právnické osoby SWIETELSKY stavební s.r.o., Pražská tř. 495/58, 370 04, České Budějovice - České Budějovice 3, IČO: 480 35 599, ve věci zastoupená na základě plné moci fyzickou podnikající osobou Pavel Bílek, Mnichov 132, 386 01 Strakonice, IČO: 650 13 395, o stanovení přechodné úpravy provozu na silnici I/20 a I/22, v místě staničení silnice I/20 km 139; 141,700; 142,200; 142,600; 129,500; 130,300; 132,900 a v místě staničení silnice I/22 km 91,400; 101,100; 108,600; 109,600-110,800; (viz DIO), okres Strakonice, z důvodu lokálních oprav komunikace I/20 a I/22. K žádosti byly přiloženy situace s navrženým přechodným dopravním značením č. 1 -4, pracovní schémata TP 66, souhlasné vyjádření dotčeného orgánu, Policie ČR, KŘPJČK, DI Strakonice a majetkového správce komunikace I/20 a I/22 Ředitelství silnic a dálnic ČR, správy České Budějovice.

Protože navržené přechodné dopravní značení ukládá účastníkům provozu povinnosti odchylné od obecné úpravy provozu na pozemních komunikacích, stanovuje se přechodná úprava provozu formou opatření obecné povahy. V případě stanovení přechodné úpravy provozu se dle § 77 odst. 5 zákona o provozu na pozemních komunikacích návrh opatření obecné povahy nedoručuje ani se nevyzývají dotčené osoby k podávání připomínek nebo námitek.

Poučení:

Toto opatření obecné povahy nabývá účinnosti pátým dnem po dni vyvěšení veřejné vyhlášky (§ 77 odst. 5 zákona o provozu na pozemních komunikacích). Proti opatření obecné povahy nelze podat opravný prostředek.

Soulad opatření obecné povahy s právními předpisy lze posoudit v přezkumném řízení (§ 174 odst. 2 zákona č. 500/2004 Sb., správní řád).

Ing. Mária Čejková

vedoucí oddělení silničního hospodářství

Toto opatření obecné povahy, vč. přílohy, musí být vyvěšeno nejméně po dobu 15 dnů na úřední desce na úřední desce Krajského úřadu Jihočeského kraje v Českých Budějovicích (patnáctý den po vyvěšení je den doručení; dnem vyvěšení je den vyvěšení na úřední desce KÚ Jč kraje). Opatření obecné povahy bude rovněž zveřejněno způsobem umožňujícím dálkový přístup. S potvrzeným datem vyvěšení a sejmutí bude opatření obecné povahy zasláno zpět Krajskému úřadu Jihočeského kraje, odboru dopravy a silničního hospodářství.

Vyvěšeno dne:

Sejmuto dne:

.....
Podpis a razítko oprávněné osoby
osoby potvrzující vyvěšení a zveřejnění

.....
Podpis a razítko oprávněné
potvrzující sejmutí

Obdrží se žádosti o vyvěšení na úřední desku a potvrzeného vrácení zpět:

- KÚ JčK, odbor kancelář ředitele - *zde*
- MěÚ Blatná
- OÚ Lnáře
- OÚ Tchořovice
- OÚ Drahonice

Obdrží (DS):

- SWIETELSKY stavební s.r.o., Pražská tř. 495/58, 370 04, České Budějovice - České Budějovice 3, **prostřednictvím Pavel Bílek, Mnichov 132, 386 01 Strakonice**
- Policie ČR, Krajské ředitelství policie Jihočeského kraje, ÚO DI Strakonice
- Ředitelství silnic a dálnic ČR, správa České Budějovice

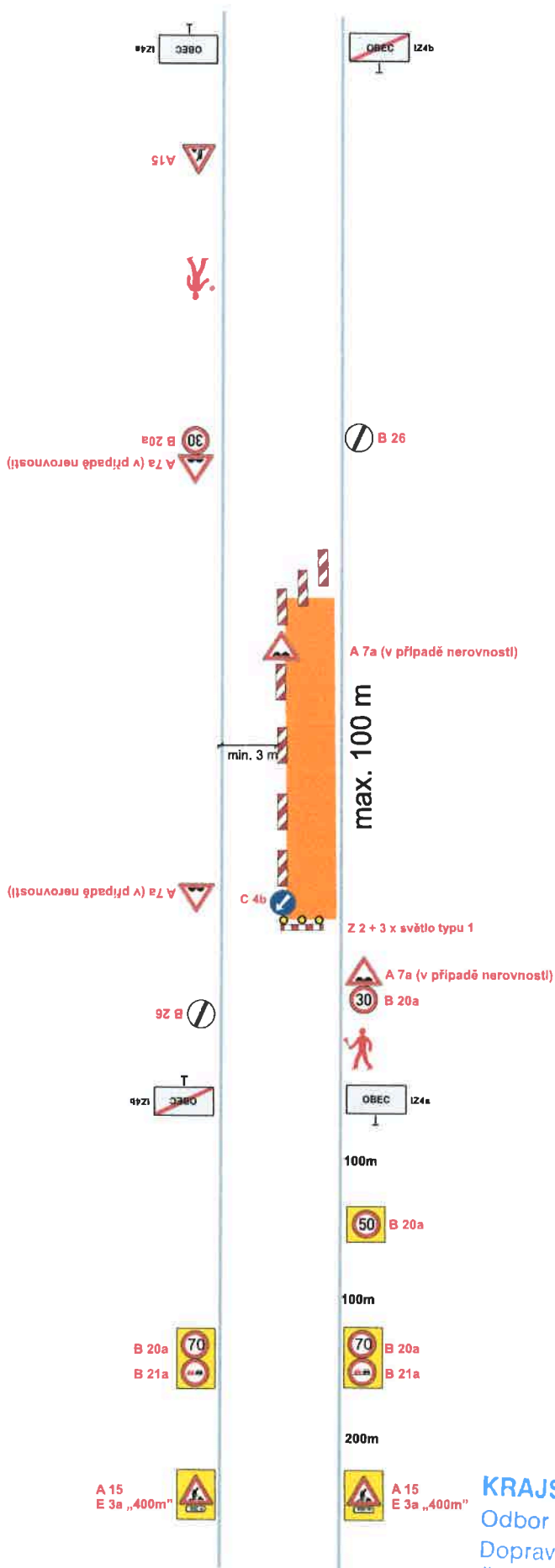
Příloha:

Situace DIO č. 1 - 4
pracovní schémata TP 66

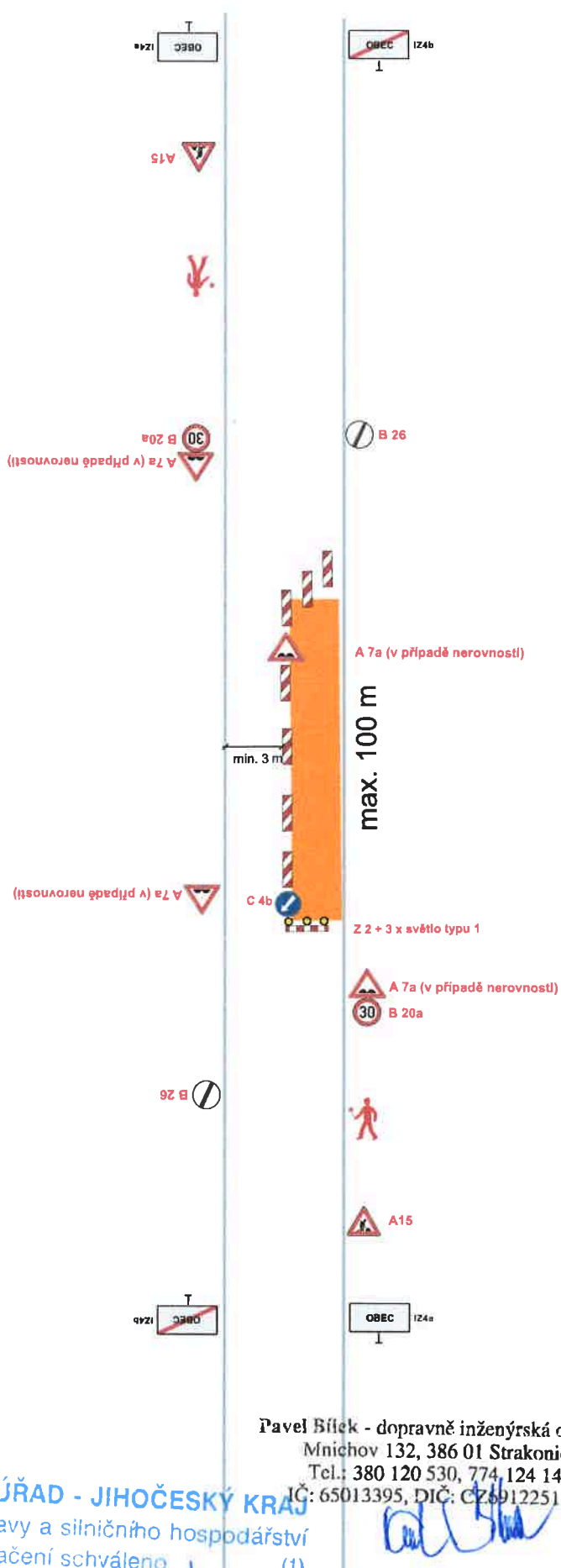
Typová schémata použita při provádění oprav silnice I/20, I/22

V případě prací v křižovatce (se silnicí II., III. třídy a MK) bude provoz řízen třemi proškolenými pracovníky.

pracovní místo v obci/mimo obec

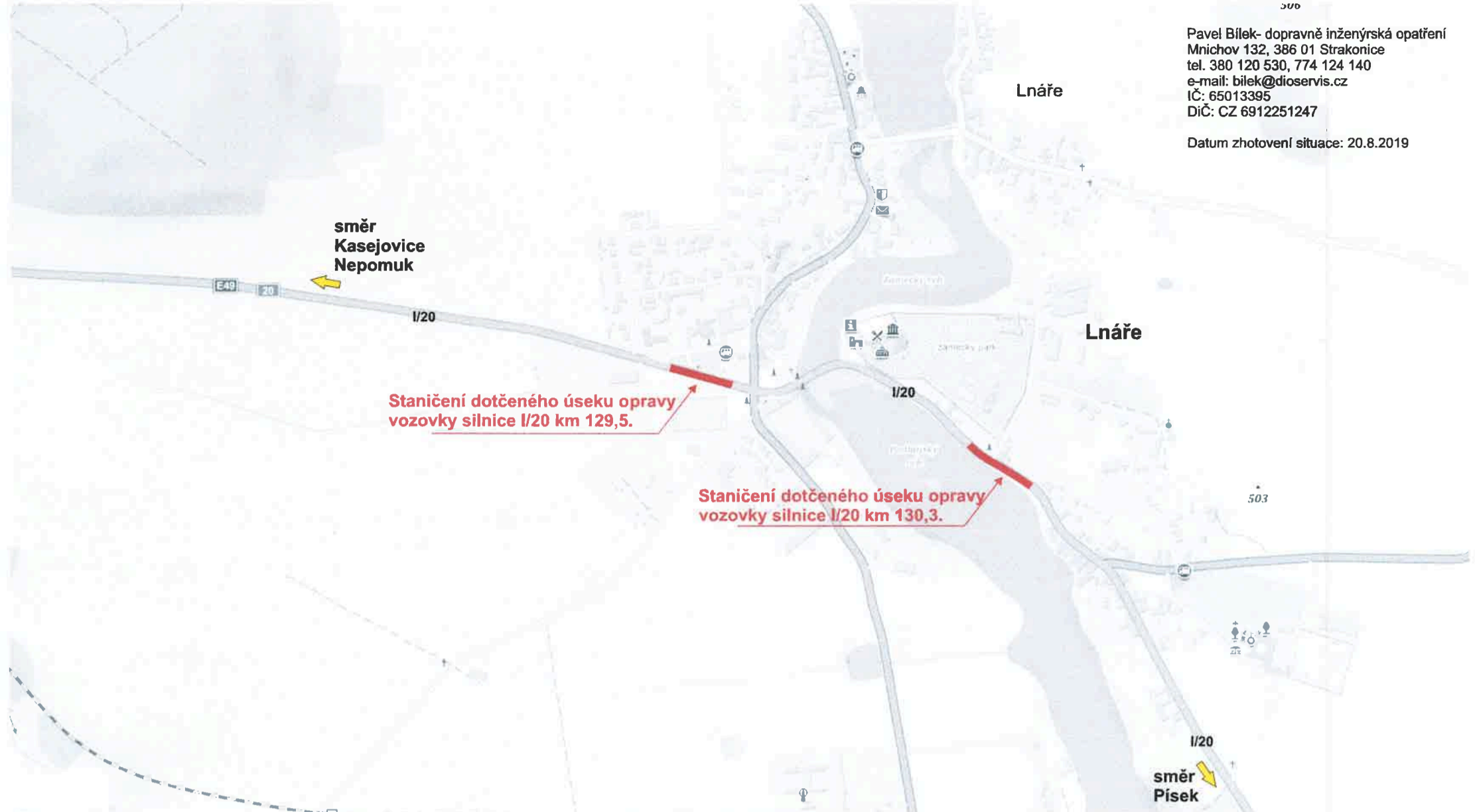


pracovní místo v obci



Pavel Bíttek - dopravně inženýrská opatření
 Mníchov 132, 386 01 Strakonice
 Tel.: 380 120 530, 774 124 140
 IČ: 65013395, DIČ: CZ6912251247

KRAJSKÝ ÚŘAD - JIHOČESKÝ KRÁJ
 Odbor dopravy a silničního hospodářství
 Dopravní značení schváleno (1)
 Č.j.: KVJCLK 95648/2019
 Ze dne 28.-08-2019



Pavel Bílek - dopravně inženýrská opatření
Mnichov 132, 386 01 Strakonice
Tel.: 380 120 530, 774 124 140
IČ: 65013395, DIČ: CZ6912251247

[Handwritten signature]

POLICIE ČESKÉ REPUBLIKY
KRAJSKÉ ŘEDITELSTVÍ POLICIE
JIHOČESKÉHO KRAJE 3
ÚZEMNÍ ODBOR STRAKONICE
DOPRAVNÍ INSPEKTORÁT
386 01 STRAKONICE, NA OHRADĚ 1087

POŤLOHA:

čís: KDP-115288-1/02-2019-020706

27-08-2019

KRAJSKÝ ÚŘAD - JIHOČESKÝ KRAJ

Odbor dopravy a silničního hospodářství

Dopravní značení schváleno (1)

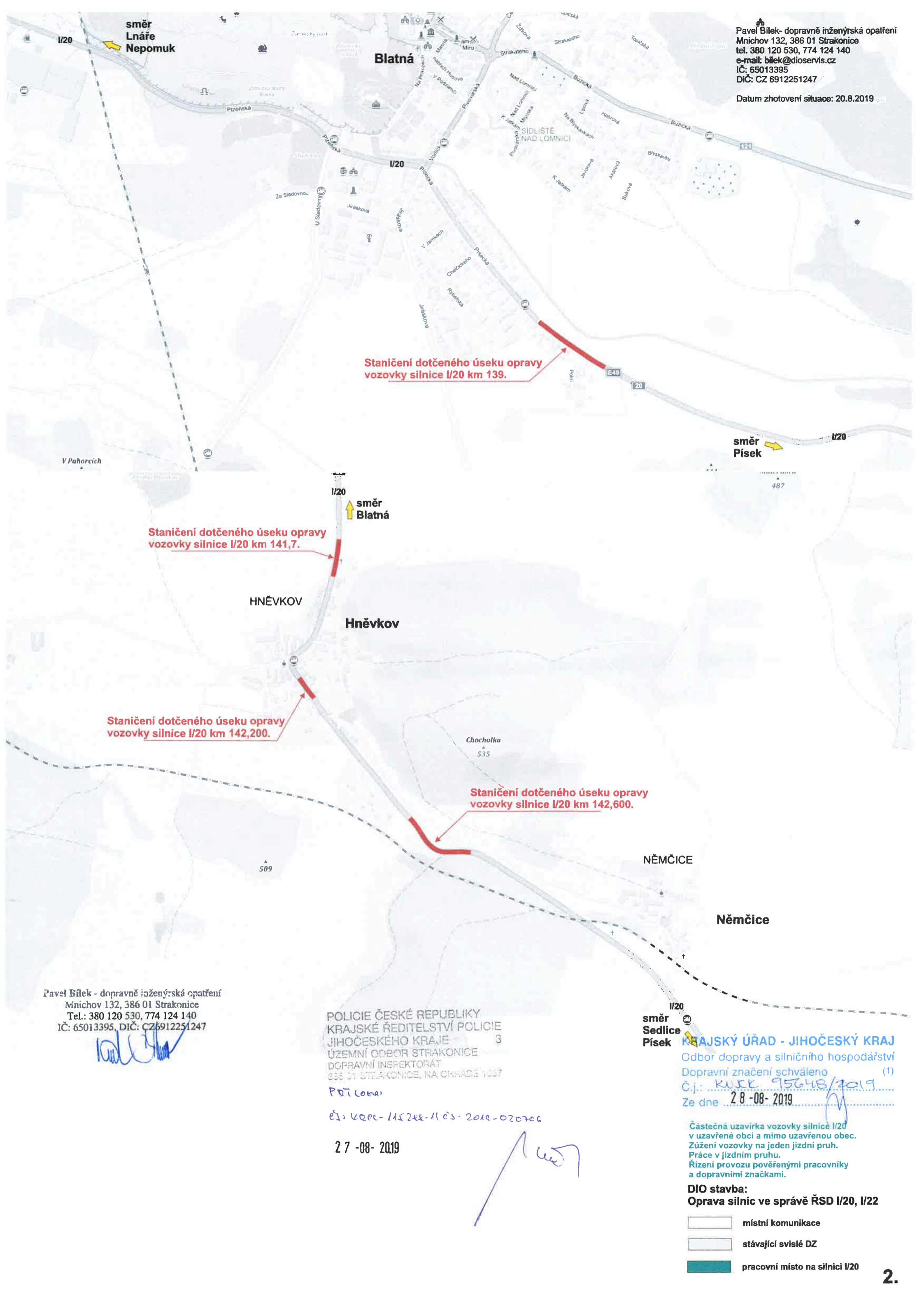
Č.j.: KJJK 95648/2019
Ze dne 28-08-2019

[Handwritten signature]

Částečná uzavírka vozovky silnice I/20 v uzavřené obci.
Zúžení vozovky na jeden jízdní pruh.
Práce v jízdním pruhu.
Řízení provozu pověřenými pracovníky a dopravními značkami.

DIO stavba:
Oprava silnic ve správě ŘSD I/20, I/22

- místní komunikace
- stávající svíslé DZ
- pracovní místo na silnici I/20



Staničení dotčeného úseku opravy vozovky silnice I/20 km 139.

Staničení dotčeného úseku opravy vozovky silnice I/20 km 141,7.

Staničení dotčeného úseku opravy vozovky silnice I/20 km 142,200.

Staničení dotčeného úseku opravy vozovky silnice I/20 km 142,600.

Pavel Bílek - dopravně inženýrská opatření
Mnichov 132, 386 01 Strakonice
Tel.: 380 120 530, 774 124 140
IČ: 65013395, DIČ: CZ6912251247

POLICIE ČESKÉ REPUBLIKY
KRAJSKÉ ŘEDITELSTVÍ POLICIE
JIHOČESKÉHO KRAJE 3
ÚZEMNÍ ODBOR STRAKONICE
DOPRAVNÍ INSPEKTORÁT
636 01 STRAKONICE, NA OHRADE 1067

PDt Loma
č.j. KOPC-11524K-11 č.s. 2019-020706

27-08-2019

směr
Sedlice
Písek

KRAJSKÝ ÚŘAD - JIHOČESKÝ KRAJ
Odbor dopravy a silničního hospodářství
Dopravní značení schváleno (1)
č.j.: KUSK 95648/2019
Ze dne 28-08-2019

Částečná uzavírka vozovky silnice I/20 v uzavřené obci a mimo uzavřenou obec. Zúžení vozovky na jeden jízdní pruh. Práce v jízdním pruhu. Řízení provozu pověřenými pracovníky a dopravními značkami.

DIO stavba:
Oprava silnic ve správě ŘSD I/20, I/22

- místní komunikace
- stávající svislé DZ
- pracovní místo na silnici I/20

směr
Strakonice

Nebřehovický
vrch
539

Staničení dotčeného úseku opravy
vozovky silnice I/22 km 91,4.

Nebřehovice

Nebřehovice

směr
Vodňany

I/22

směr
Cehnice
Strakonice

Staničení dotčeného úseku opravy
vozovky silnice I/22 km 101,1.

Drahonice

Drahonice

směr
Vodňany

I/22

KRAJSKÝ ÚŘAD - JIHOČESKÝ KRAJ

Odbor dopravy a silničního hospodářství

Dopravní značení schváleno (1)

Č.j.: *KWJCK 95648/2019*

Ze dne *28-08-2019*

Pavel Bílek - dopravně inženýrská opatření
Mnichov 132, 386 01 Strakonice
Tel.: 380 120 530, 774 124 140
IČ: 65013395, DIČ: CZ6912251247

POLICIE ČESKÉ REPUBLIKY
KRAJSKÉ ŘEDITELSTVÍ POLICIE
JIHOČESKÉHO KRAJE 3
ÚZEMNÍ ODBOR STRAKONICE
DOPRAVNÍ INSPEKTORÁT
386 01 STRAKONICE, NA OHRADĚ 1067




Příloha

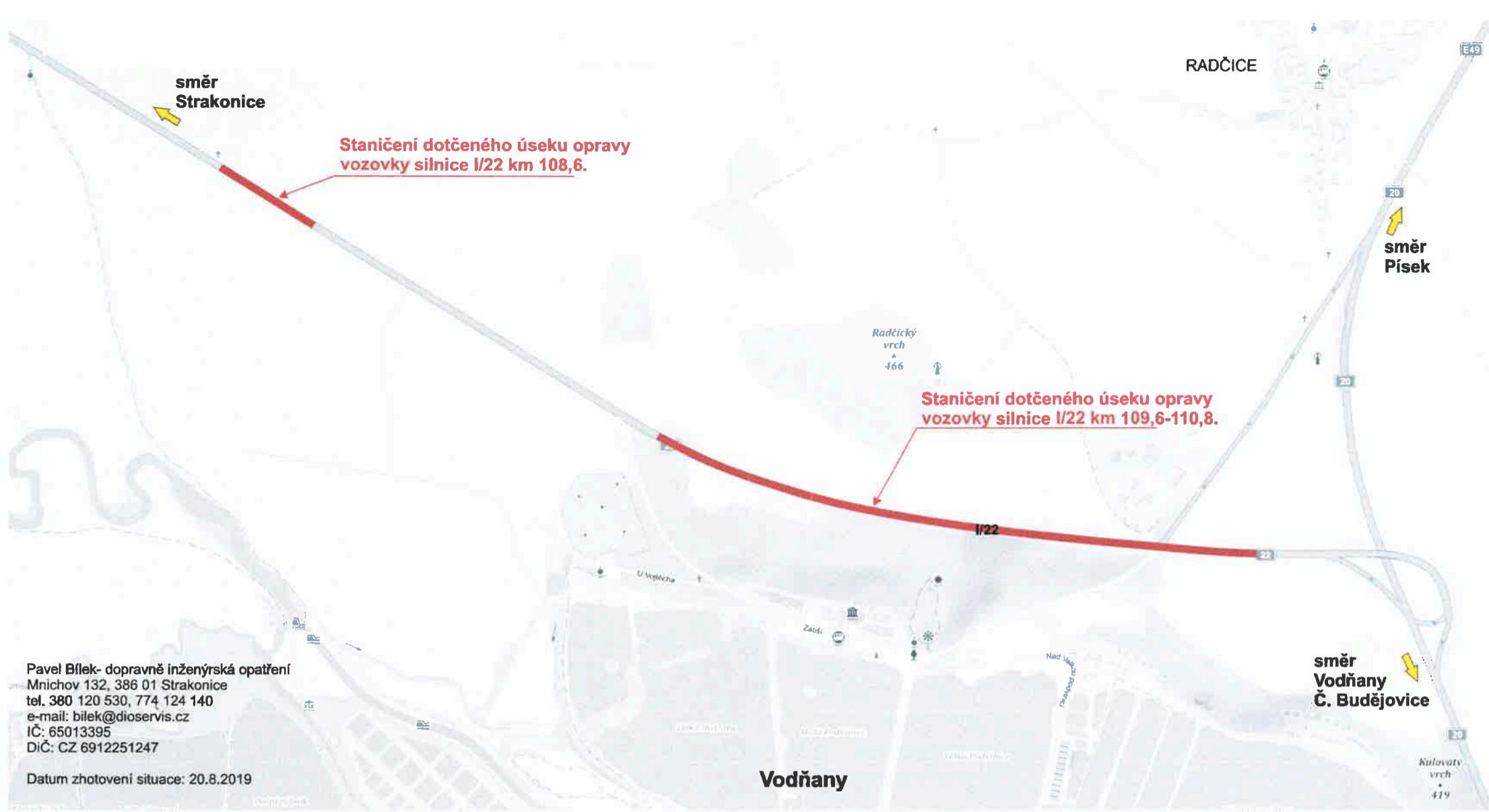
ed: kcep-115244-11 CS-2019-020706

27-08-2019

Částečná uzavírka vozovky silnice I/22
v uzavřené obci.
Zúžení vozovky na jeden jízdní pruh.
Práce v jízdním pruhu.
Řízení provozu pověřenými pracovníky
a dopravními značkami.

DIO stavba:
Oprava silnic ve správě ŘSD I/20, I/22

-  místní komunikace
-  stávající svislé DZ
-  pracovní místo na silnici I/22



Pavel Bílek - dopravně inženýrská opatření
 Mnichov 132, 386 01 Strakonice
 tel. 380 120 530, 774 124 140
 e-mail: bilek@dioservis.cz
 IČ: 65013395
 DIČ: CZ 6912251247

Datum zhotovení situace: 20.8.2019

POLICIE ČESKÉ REPUBLIKY
 KRAJSKÉ ŘEDITELSTVÍ POLICIE
 JIHOČESKÉHO KRAJE 3
 ÚZEMNÍ ODBOR STRAKONICE
 DOPRAVNÍ INSPEKTORÁT
 386 01 STRAKONICE, NA OHRADĚ 1067

Průběh

číslo: 1000-115222-11 03 - 2019 - 020100

27-08-2019

KRAJSKÝ ÚŘAD - JIHOČESKÝ KRAJ
 Odbor dopravy a silničního hospodářství
 Dopravní značení schváleno
 Č.j.: KVVJCL 956418/2019 (1)
 Ze dne 28-08-2019

Pavel Bílek - dopravně inženýrská opatření
 Mnichov 132, 386 01 Strakonice
 Tel.: 380 120 530, 774 124 140
 IČ: 65013395, DIČ: CZ6912251247

Částečná uzavírka vozovky silnice I/22 mimo uzavřenou obec.
 Zúžení vozovky na jeden jízdní pruh.
 Práce v jízdním pruhu.
 Řízení provozu pověřenými pracovníky a dopravními značkami.

DIO stavba:
 Oprava silnic ve správě ŘSD I/20, I/22

- místní komunikace
- stávající svisté DZ
- pracovní místo na silnici I/22