

# ZEMĚMĚŘICKÝ ÚŘAD

Pod sídlištěm 9, 182 11 Praha 8  
P. O. Box 21

Městský úřad Blatná

T.G.Masaryka 322

Blatná

388 11

ID dat. schr.: ih3bzwr

VÁŠ DOPIS ZN. / ZE DNE

NAŠE ZNAČKA

VYŘIZUJE / TELEFON

V PRAZE DNE

ZÚ-03535/2017 -  
13600

Bc.Stejskal 386 713 211

6.11.2017

## **Věc: Oznámení o výkonu topografických prací pro aktualizaci ZABAGED® v roce 2017**

**Zeměměřický úřad** (dále jen „ZÚ“) je organizační složkou státu a vykonává na základě § 3a písm. e) zákona č. 359/1992 Sb., o zeměměřických a katastrálních orgánech správu Základní báze geografických dat České republiky (ZABAGED®). Správa ZABAGED® je podle § 4 písm. e) zákona č. 200/1994 Sb. zeměměřickou činností ve veřejném zájmu. Ustanovení § 4a zákona č. 200/1994 vymezuje obsah, správu, užití a rozšiřování dat databáze. Podrobněji určuje předmět a obsah správy databáze formy poskytování a podmínky užití prováděcí vyhláška č. 31/1995.

V souladu s výše uvedenými zákony probíhá plánované terénní topografické šetření pro aktualizaci dat ZABAGED®.

Oznamujeme vám proto, že v rámci plnění úkolů v roce 2017 budou **provádět zaměstnanci ZÚ místní topografické šetření pro obnovu ZABAGED® ve správním obvodu rozšířené působnosti vaší obce**, viz grafická příloha, na území mapového listu ZM 22-14 podle kladu Základní mapy měřítka 1 : 50 000.

V souladu s § 6 odst. 4 zákona č. 200/1994 Sb. vás **žádám o předání této informace městským a obecním úřadům působícím ve vymezeném prostoru a o vyvěšení tohoto oznámení na úředních deskách**. Současně vás žádám o **součinnost** v případě, že se na vás, nebo jednotlivé městské nebo obecní úřady, obrátí pověření zaměstnanci ZÚ.

Obsahem místního topografického šetření je prověřit osobně nebo dotazem charakter těch objektů a jejich vlastností, vedených v ZABAGED®, které jsou z jiných zdrojů, využívaných pro aktualizaci, (letecké měřické snímky, ortofoto, data z leteckého laserového skenování, výstupy z jiných informačních systémů veřejné správy, otevřené zdroje informací na Internetu) nejasné, nezřetelné, popř. je nelze zjistit.

Oprávnění ke vstupu do prostorů a k provádění topografických prací prokáží zaměstnanci ZÚ speciálním služebním průkazem ZÚ.

Aktuální obsah ZABAGED® je uveden v Katalogu objektů ZABAGED®, který je uveřejněn na: [http://geoportal.cuzk.cz/Dokumenty/KATALOG\\_OBJEKTU\\_ZABAGED.pdf](http://geoportal.cuzk.cz/Dokumenty/KATALOG_OBJEKTU_ZABAGED.pdf).

Dovolte, abychom vás dále informovali, že právě tato data **ZABAGED®** jsou, podle zákona č. 200/1994 Sb., orgánům státní správy a územní samosprávy, pro výkon v jejich působnosti v územním rozsahu jim příslušném, **poskytována bezplatně**. Více informací o možném bezplatném poskytnutí dalších produktů ZÚ územní samosprávě, jakož i možnost zobrazení všech geografických a kartografických produktů ZÚ, je možné na adrese <http://geoportal.cuzk.cz>. Konkrétní dotazy k poskytování našich dat a služeb lze adresovat na [ZU-obchod@cuzk.cz](mailto:ZU-obchod@cuzk.cz).

Kontaktní osoba ZÚ pro terénní topografické práce:


Bc. Pavel Stejskal  
vedoucí Oddělení sběru dat Č.Budějovice  
email: [pavel.stejskal@cuzk.cz](mailto:pavel.stejskal@cuzk.cz)  
tel.: 386 713 211  
mobil: 731 471 788

Termín topografického šetření:

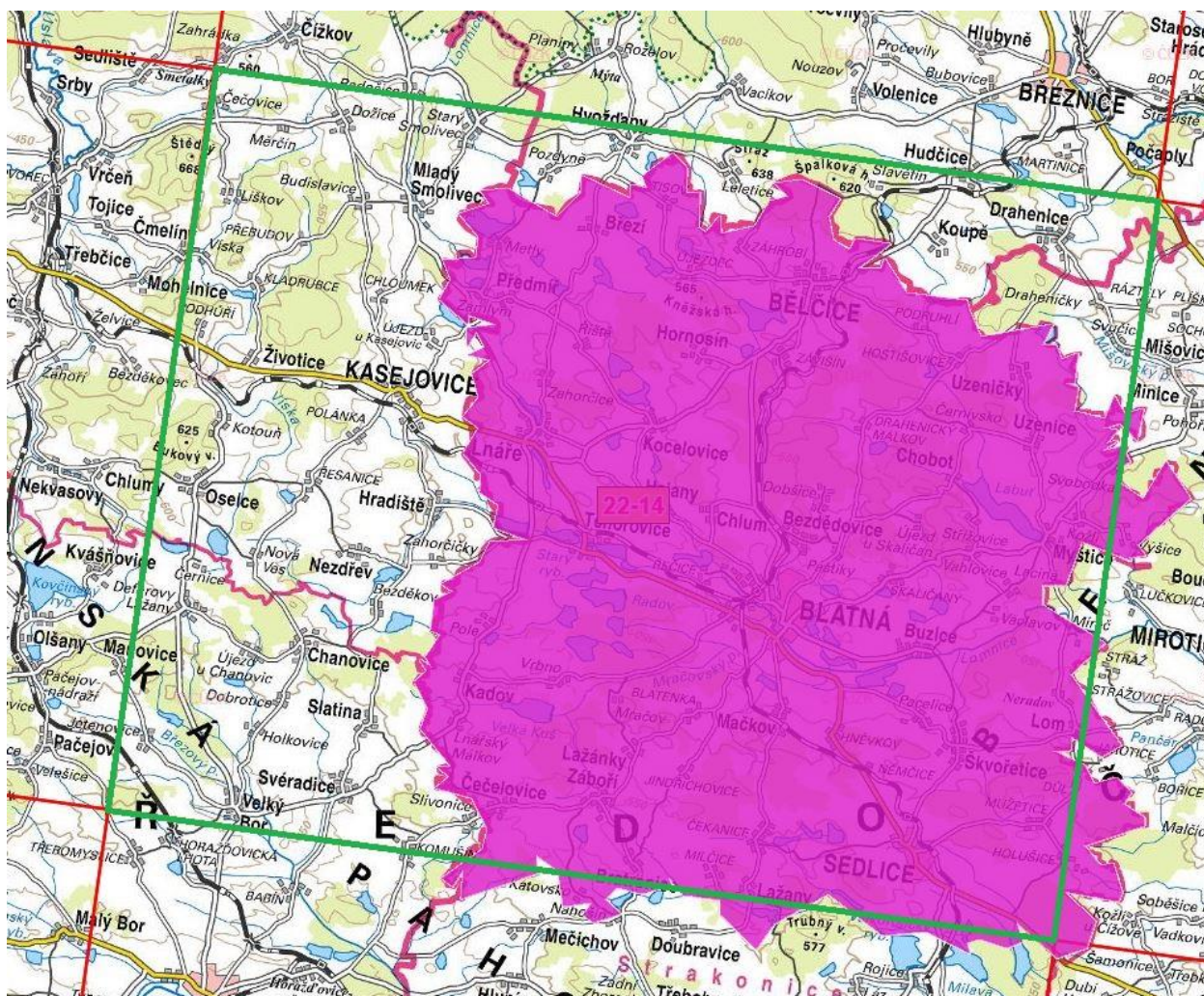
ZM 22-14 XI, XII /2017

Přílohy:

1. Vyznačené území aktualizace ZABAGED® ZM 22 – 14
2. Seznam obcí, jejichž celé nebo část území spadá do vymezeného prostoru aktualizace

  
RNDr. Jana Pressová  
ředitelka Odboru ZABAGED

Příloha 1: Vyznačené území aktualizace ZABAGED®



**Příloha 2 : Seznam obcí, jejichž celé nebo část území spadá do vymezeného prostoru aktualizace**

| <b>Mapový list</b> | <b>Obec</b> | <b>Typ obce</b> | <b>ORP</b> |
|--------------------|-------------|-----------------|------------|
| 2214               | Bělčice     | Město           | Blatná     |
| 2214               | Bezdědovice | Obec            | Blatná     |
| 2214               | Blatná      | Město           | Blatná     |
| 2214               | Bratronice  | Obec            | Blatná     |
| 2214               | Březí       | Obec            | Blatná     |
| 2214               | Buzice      | Obec            | Blatná     |
| 2214               | Čečelovice  | Obec            | Blatná     |
| 2214               | Hajany      | Obec            | Blatná     |
| 2214               | Hornosín    | Obec            | Blatná     |
| 2214               | Chlum       | Obec            | Blatná     |
| 2214               | Chobot      | Obec            | Blatná     |
| 2214               | Kadov       | Obec            | Blatná     |
| 2214               | Kocelovice  | Obec            | Blatná     |
| 2214               | Lažánky     | Obec            | Blatná     |
| 2214               | Lažany      | Obec            | Blatná     |
| 2214               | Lnáře       | Obec            | Blatná     |
| 2214               | Lom         | Obec            | Blatná     |
| 2214               | Mačkov      | Obec            | Blatná     |
| 2214               | Myštice     | Obec            | Blatná     |
| 2214               | Předmíř     | Obec            | Blatná     |
| 2214               | Sedlice     | Město           | Blatná     |
| 2214               | Škvořetice  | Obec            | Blatná     |
| 2214               | Tchořovice  | Obec            | Blatná     |
| 2214               | Uzenice     | Obec            | Blatná     |
| 2214               | Uzeničky    | Obec            | Blatná     |
| 2214               | Záboří      | Obec            | Blatná     |